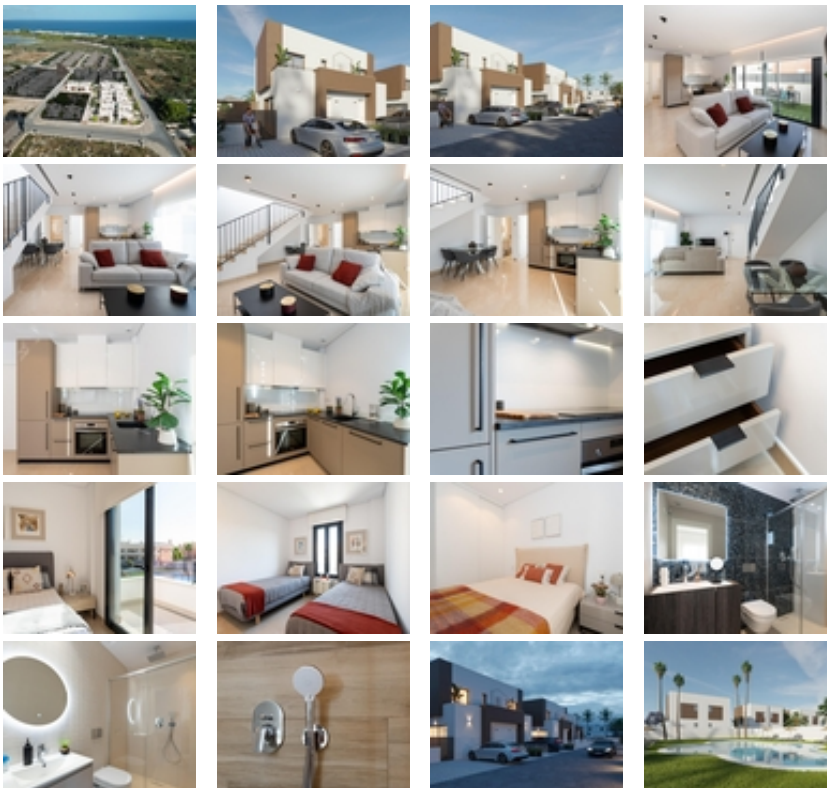




Ref. N:N9258/7515

€ 459 000

- ??????: 3
- ?????? ??????: 3
- S_{???}: 98m²
- ??????: 145m²
- ?????? ? ????????
- ?????????? ??????
- ?????????? ? ????????
- ?????????? ??????/?????
- ??????????
- ?????????? ?????????????? ???
- ??????? ??????
- ??????????
- ?????:500 m. m.





Nuevas villas adosadas junto al mar en La Marina - Playa El Pinet~~Vida mediterránea exclusiva cerca de la playa~Esta nueva promoción residencial de villas adosadas en La Marina, a solo 500 metros de la playa El Pinet, ofrece una combinación inmejorable de diseño moderno y un entorno natural privilegiado. Situado junto al Parque Natural de Las Salinas, los residentes pueden disfrutar de playas de arena dorada, aguas cristalinas, dunas protegidas y un bosque de pinos centenario, el lugar perfecto para vivir todo el año o disfrutar como refugio vacacional.~~Modernas villas mediterráneas diseñadas para el confort~Las villas se distribuyen en dos plantas y cuentan con:~3 amplios dormitorios y 3 baños~Planta baja con cocina y salón diáfanos, un dormitorio, un cuarto de baño y acceso al jardín privado con plaza de aparcamiento~Primera planta con dos dormitorios, ambos con cuarto de baño, y una gran terraza conectada al dormitorio principal~Cada vivienda ha sido diseñada con interiores luminosos y confortables y acabados de alta calidad, creando un ambiente único y acogedor.~~Totalmente equipadas con características de primera calidad~Estas villas se entregan con:~Cocina totalmente equipada con placa de inducción, campana extractora, horno, frigorífico y preinstalación para lavavajillas~Muebles modernos con acabados de primera calidad~Aire acondicionado por conductos totalmente instalado~Persianas eléctricas~~Piscina comunitaria rodeada de jardines paisajísticos~~Una ubicación privilegiada en la Costa Blanca~Vivir en La Marina significa disfrutar de todas las comodidades de una ciudad bien comunicada, rodeada de naturaleza y del mar Mediterráneo. A poca distancia a pie encontrará tiendas, restaurantes y servicios esenciales.~~Distancias a puntos de interés clave:~Playa de El Pinet: 500 m~Ciudad de Elche: 17 km~Aeropuerto Internacional de Alicante-Elche: 22 km~Campos de golf (La Marquesa, El Plantío): 15-20 km~Ciudad y puerto de Alicante: 30 km~~El estilo de vida costero perfecto~Tanto si busca una residencia permanente, una segunda vivienda o una inversión inteligente, estas villas en El Pinet ofrecen un estilo de vida marcado por el mar, la naturaleza y el confort moderno. Con sol durante todo el año y una ubicación privilegiada, La Marina es uno de los lugares más deseados de la Costa Blanca.~~Póngase en contacto con nosotros hoy mismo para concertar una visita y asegurarse la villa de sus sueños junto al Mediterráneo.~