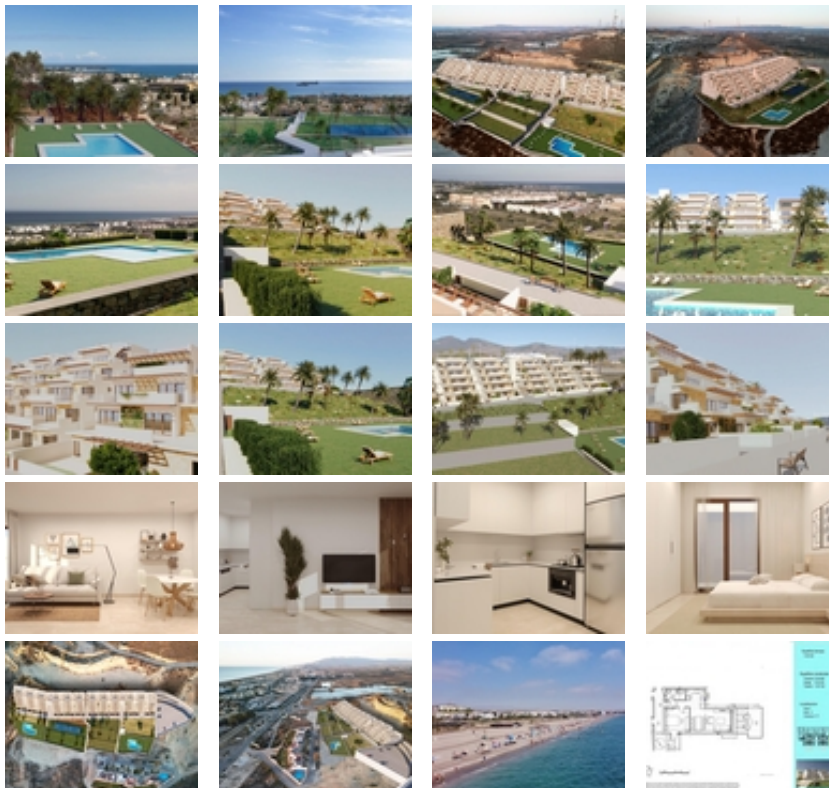




Ref. N:N9131/7515

€ 195 000

- ??????: 1
- ?????? ??????: 1
- S_{???}: 53m²
- ?????? ? ????????
- ?????????? ?????
- ??????
- ?????????? ? ????????
- ?????????????? ?????/?????
- ??????????
- ????????????
- ????
- ?????????? ?????????????? ???
- ?????????? ??????
- ??? ?? ????
- ????
- ????????????
- ?????:700 m. m.



Apartamentos de nueva construcción con vistas al mar en Vera Playa,
Almería~~Descubra esta excepcional promoción residencial en Vera

Playa, que ofrece 27 modernos apartamentos en su primera fase. Diseñado para combinar comodidad, funcionalidad y espectaculares vistas al mar Mediterráneo, este proyecto es ideal para quienes buscan una vivienda en la Costa de Almería con estilo y comodidad.~~Viviendas modernas con vistas al mar~Cada apartamento ha sido cuidadosamente diseñado para maximizar la luz natural y la vida al aire libre. Las opciones incluyen distribuciones de 1, 2 y 3 dormitorios, con plantas bajas con jardines privados, plantas intermedias con amplias terrazas y áticos con solárium privados. Gracias al diseño en terrazas, todas las viviendas disfrutan de terrazas descubiertas con impresionantes vistas al mar.~~Acabados de calidad y viviendas totalmente equipadas~Todas las propiedades están completamente amuebladas y equipadas, listas para entrar a vivir. Las características incluyen:~Cocina amueblada con electrodomésticos incluidos~Baños completos con accesorios modernos~Sistema de aire acondicionado por conductos~Plaza de aparcamiento privada y trastero~~Instalaciones comunitarias exclusivas~Lo más destacado de este complejo residencial es su piscina comunitaria, rodeada de jardines paisajísticos, que crea el espacio perfecto para relajarse, tomar el sol y disfrutar en familia.~~Ubicación privilegiada en Vera Playa~Vera Playa es conocida por sus largas playas de arena, su estilo de vida relajado y sus excelentes servicios. La urbanización se encuentra en una zona tranquila pero bien comunicada, con fácil acceso a los servicios y al transporte. Distancias clave:~Playa: 700 m~Desert Springs Golf Resort: 8 km~Centro de Vera: 5 km~Puerto deportivo y restaurantes de Garrucha: 6 km~Parque comercial de Mojácar: 10 km~Aeropuerto de Almería: 85 km (aprox. 1 hora)~Estación de tren de alta velocidad AVE (en construcción): 3 km~~Una vivienda ideal o una oportunidad de inversión~Tanto si busca una residencia permanente, un refugio para las vacaciones o una inversión segura, estos apartamentos de nueva construcción en Vera Playa ofrecen una excelente relación calidad-precio en uno de los destinos costeros más deseados de Almería.~~Haga de Vera Playa su nuevo hogar y disfrute de la combinación perfecta entre la vida moderna, las vistas al mar y el estilo de vida mediterráneo. Póngase en contacto con nosotros hoy mismo para concertar una visita y asegurarse la propiedad de sus sueños en la Costa de Almería.~