



Viviendas de nueva construcción a solo  
150 metros de la playa en Puerto de  
Mazarrón

+34 966 932 436

+34 622 222 939

Ramon Gallud, 171, Torrevieja 03182

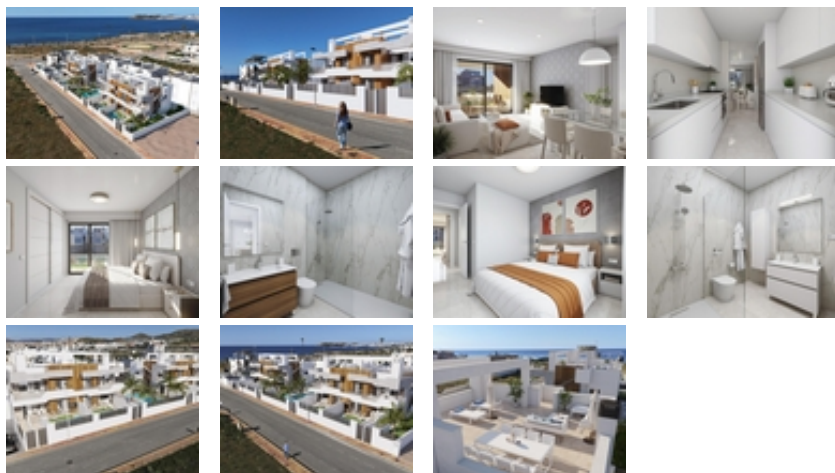
<http://ns2.talmarproperty.com/>



Ref. N:N8989/7515

€ 342 311

- ??????: 3
- ?????? ??????: 2
- S<sub>???</sub>: 74m<sup>2</sup>
- ??????: 51m<sup>2</sup>
- ?????? ? ????????
- ?????????? ??????
- ?????????? ? ????????
- ????????????? ??????/?????
- ??????????
- ??????????
- ?????????? ?????????????? ???
- ????????? ??????
- ??? ?? ????
- ????
- ??????????
- ????:150 m. m.



Viviendas de nueva construcción a solo 150 metros de la playa en Puerto de Mazarrón~~Exclusivo proyecto residencial cerca de Playa Negra~~Descubra esta urbanización boutique de solo 8 viviendas modernas situadas a solo 150 metros de Playa Negra, en Puerto de Mazarrón, Murcia. Este nuevo proyecto de construcción ofrece la combinación perfecta entre vida costera, privacidad y comodidad contemporánea, ideal tanto para vivir todo el año como para disfrutar de unas vacaciones.~~Disfrute de las vistas al mar, de un entorno tranquilo y de un fácil acceso a una de las zonas de playa más bonitas de la Costa Cálida. La urbanización está situada en una tranquila zona residencial con todos los servicios esenciales cerca, incluyendo

supermercados, restaurantes, colegios y centros médicos.~~Tipos de viviendas y distribuciones~~La urbanización ofrece la posibilidad de elegir entre viviendas en planta baja o en ático:~~Viviendas en planta baja: 3 dormitorios y 2 baños con jardines privados. Piscina privada opcional disponible con un coste adicional.~Viviendas en planta superior: 2 dormitorios y 2 baños con amplias terrazas y solárium privados en la azotea, perfectos para tomar el sol y comer al aire libre.~Todas las propiedades incluyen un trastero y una plaza de aparcamiento asignada en el garaje subterráneo.~~Características modernas y acabados de alta calidad~Estas viviendas de nueva construcción están diseñadas con materiales de alta gama y detalles cuidados para mejorar el confort y la eficiencia:~Carpintería exterior de PVC con doble acristalamiento y cámara de aire para mayor aislamiento.~Puerta de entrada de seguridad reforzada.~Calefacción eléctrica por suelo radiante en los baños.~Cocinas totalmente equipadas con electrodomésticos incluidos.~Sistema de aire acondicionado por conductos instalado.~Piscina comunitaria con jardín paisajístico.~Preinstalación para televisión por satélite.~~Ubicación privilegiada en Puerto de Mazarrón~~Puerto de Mazarrón es uno de los destinos costeros más codiciados de la región de Murcia, conocido por sus pintorescas playas, su animado puerto deportivo y su relajado ambiente mediterráneo. La zona ofrece una amplia gama de actividades al aire libre, desde la vela y el buceo hasta el senderismo y el ciclismo en la cercana Sierra de las Moreras.~~Distancias a los principales puntos de interés:~Playa Negra: 150 metros~Puerto deportivo de Mazarrón: 2 km~Cartagena: 35 km~Ciudad de Murcia: 70 km~Aeropuerto de Corvera (Murcia): 45 km~Campos de golf (Camposol, Hacienda del Álamo): 25-35 km~Centro comercial Mazarrón Park: 5 km~~Haga de la costa su nuevo hogar~~No pierda esta oportunidad única de adquirir una vivienda a estrenar cerca de la playa en Puerto de Mazarrón. Póngase en contacto con nosotros hoy mismo para obtener más información o concertar una visita para ver las unidades disponibles y experimentar de primera mano el estilo de vida mediterráneo.~