



ADOSADOS DE OBRA NUEVA EN
FUENTE ALAMO, MURCIA

+34 966 932 436

+34 622 222 939

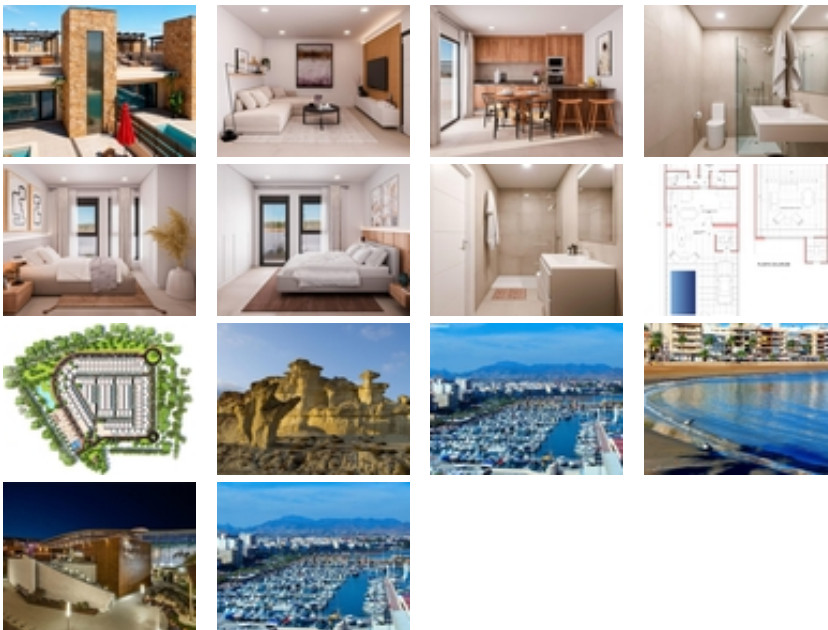
Ramon Gallud, 171, Torrevieja 03182
<http://ns2.talmarproperty.com/>



Ref. N:N8617/7515

€ 199 750

- ??????: 2
- ?????? ??????: 2
- S_{???}: 70m²
- ??????: 150m²
- ?????? ? ????????
- ?????????? ??????
- ????????????
- ?????????? ?????????????? ???
- ????????????
- ?????:15 km. m.



Residencial de obra nueva de villas y adosados en en Fuente Álamo, Murcia.~~Esta ubicación ofrece un entorno natural excepcional, alejado del bullicio de las grandes ciudades y de la presión turística de la costa. Además, estamos comprometidos a trabajar desde una perspectiva de desarrollo sostenible, minimizando nuestro impacto medioambiental y maximizando la integración con la comunidad local. Aquí sus sueños de un estilo de vida tranquilo y sostenible se hacen realidad. Imagine

despertarse cada mañana en un entorno natural impresionante, rodeado de paisajes serenos y de la belleza única de la campiña murciana.~~Esta promoción prioriza la eficiencia energética, el uso de materiales respetuosos con el medio ambiente y la integración armoniosa con el entorno rural. Desde el diseño de la propiedad hasta la planificación del desarrollo para reducir nuestra huella de carbono y promover prácticas responsables en todas las operaciones.~~Sistema de video portero.~Puerta de acceso de seguridad lacada en color, con cerradura y herrajes de seguridad antivandálicos.~Armarios con maletero, forrados interiormente, lacados en blanco.~Muebles de Cocina con electrodomésticos incluidos~Agua caliente por aerotermia.~Persianas eléctricas.~Pérgolas en solariums.~Piscina privada de 2.5x4.5m con iluminación nocturna sumergida y depuración con sistema de cloración salina.~Preinstalación para cocina exterior/jacuzzi en solárium~~Fuente Álamo de Murcia es una localidad y municipio de la Región de Murcia, al sur de España. Está situada a 22 km al noroeste de Cartagena y a 35 km al suroeste de Murcia.~~La ciudad se encuentra en la cuenca del Mar Menor, rodeada por las sierras de Algarrobo, Los Gómez, Los Victorias y Carrascoy. El agua de estas montañas fluye hacia abajo en la Rambla de Fuente Álamo y luego en el Mar Menor.~~Fuente Álamo se encuentra a 30 minutos del aeropuerto de Murcia - Corvera. Tiendas más cercanas a 6km.~