



Viviendas de Obra Nueva en Torre-Pacheco, Costa Cálida

+34 966 932 436

+34 622 222 939

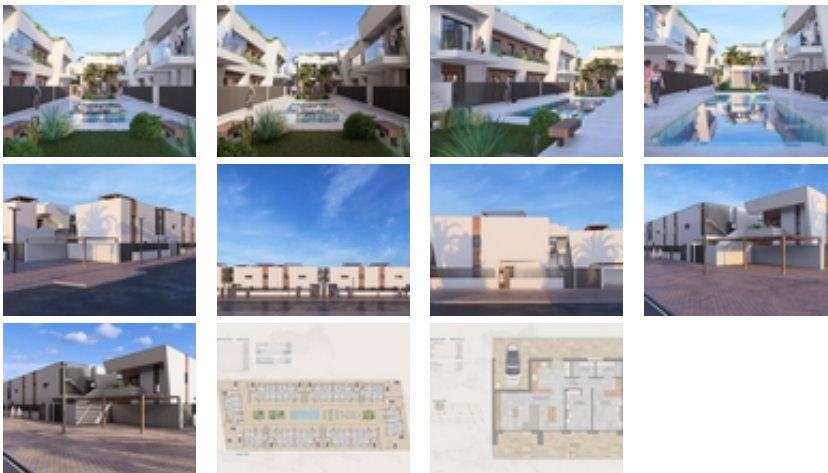
Ramon Gallud, 171, Torrevieja 03182
<http://ns2.talmarproperty.com/>



Ref. N:N8559/7515

€ 229 000

- ??????: 2
- ?????? ??????: 2
- S_{???}: 78m²
- ?????? ? ????????
- ?????????? ?????
- ????????????
- ?????????? ?????????????? ???
- ????????? ??????
- ????????????
- ?????:11 km. m.



Viviendas de Obra Nueva en Torre-Pacheco, Costa Cálida~~Bungalows modernos con características excepcionales~Descubra un nuevo complejo residencial en Torre-Pacheco, que ofrece 24 elegantes bungalows de 2 y 3 dormitorios. Elija entre viviendas en planta baja con amplias terrazas o unidades en primera planta con terrazas y solariums privados. Cada solarium incluye una pérgola, una zona de barbacoa y una cubierta reforzada, perfecta para instalar un jacuzzi. Todas las viviendas cuentan con una plaza de aparcamiento y aire acondicionado totalmente instalado, lo que garantiza el confort durante todo el año.~~Ubicación privilegiada en Torre-Pacheco~Enclavada en el corazón de Torre-Pacheco, esta

urbanización disfruta de la proximidad a los servicios esenciales, incluyendo supermercados, tiendas, bares y restaurantes. El vibrante centro de la ciudad, con su encantador ambiente español, está a poca distancia. Para los amantes de la playa, el impresionante Mar Menor está a sólo 10 minutos en coche, ofreciendo arenas doradas y aguas cristalinas.~~Disfrute de excelentes servicios comunitarios~El complejo cuenta con una zona comunitaria bellamente ajardinada con exuberantes jardines y una piscina brillante, proporcionando un refugio sereno para relajarse y descansar. El clima soleado de la zona, con una media de 320 días de sol al año, complementa a la perfección estos espacios al aire libre.~~Rodeado de campos de golf galardonados~Torre-Pacheco es un paraíso para los golfistas, rodeado de algunos de los campos de golf más renombrados de España. Estos campos se encuentran a poca distancia en coche, por lo que es un lugar ideal para los amantes del golf.~~Conexiones estratégicas con destinos clave~Aeropuerto Internacional de Murcia: 20 km (aproximadamente 20 minutos en coche).~Estación de tren: A sólo 700 metros, ofreciendo cómodas opciones de viaje.~Centros Comerciales: Varios grandes complejos comerciales en un radio de 15 km.~Playas: Las hermosas playas de la Costa Cálida se encuentran a escasos 10 km.~Puertos y Puertos Deportivos: El puerto deportivo más cercano está a unos 12 km, perfecto para navegar y practicar deportes náuticos.~~Le espera un estilo de vida más saludable~La Costa Cálida es famosa por su excepcional calidad de vida. Con baja humedad, aire limpio y un clima subtropical, esta zona es una de las más saludables de España. La perfecta combinación de belleza natural, brisa marina y abundante luz solar hacen de Torre-Pacheco un destino muy solicitado.~~Actúe ahora para asegurarse la casa de sus sueños~No pierda esta oportunidad de poseer una casa moderna en una ubicación privilegiada. Póngase en contacto con nosotros hoy mismo para obtener más información sobre esta increíble promoción o para concertar una visita.~