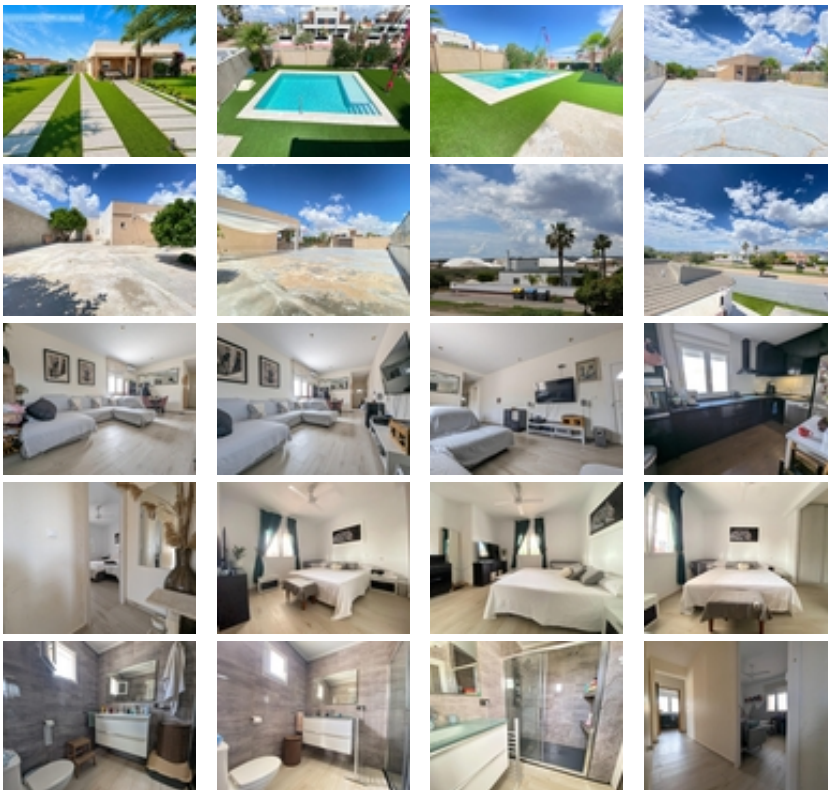


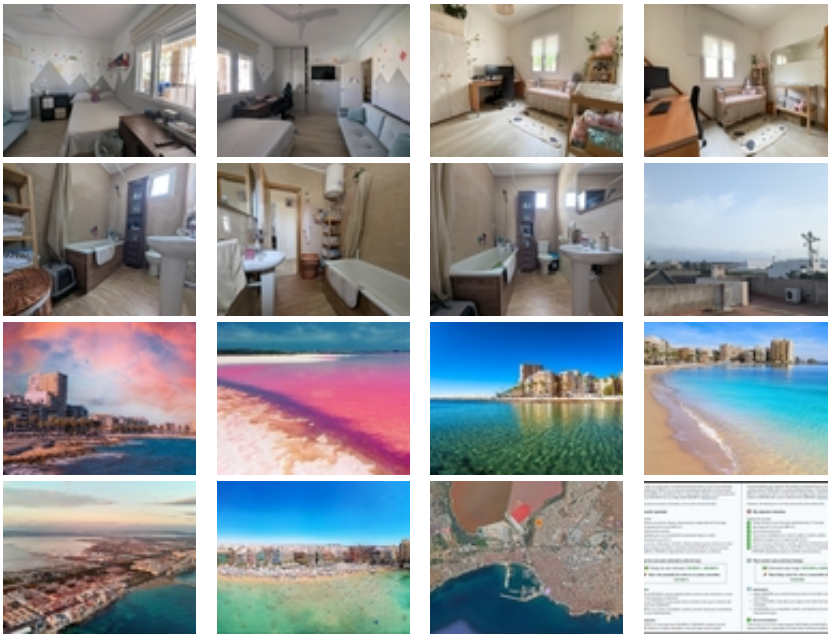


Ref. N:C1-270/4147

**€ 440 000**

- ??????: 3
- ?????? ??????: 2
- S<sub>???</sub>: 130m<sup>2</sup>
- ??????: 800m<sup>2</sup>
- ?????? ? ????????
- ?????????? ??????
- ?????????????????? ??????
- ???????
- ????????
- ??????????? ? ????????
- ??????
- ??????????
- ?????????? ??????
- ????????????
- ?????:1 km. m.





Chalet independiente en una sola planta ubicado en una de las zonas residenciales más consolidadas de Torre Vieja, Torreta Florida, en la Avenida García Lorca.~~La vivienda cuenta con 130 m<sup>2</sup> construidos sobre una amplia parcela de 800 m<sup>2</sup>, ofreciendo privacidad, espacio exterior y comodidad en un entorno tranquilo pero bien conectado.~~Dispone de 3 dormitorios y 2 baños, salón luminoso y cocina funcional. La casa ha sido mantenida en buen estado y es totalmente habitable, habiéndose realizado una reforma integral en 2013 que incluyó electricidad y fontanería, además de contar con ventanas de PVC con doble acristalamiento oscilobatiente, lo que aporta eficiencia y confort.~~En el exterior destaca una piscina completamente nueva, junto con amplias zonas de jardín con múltiples posibilidades de uso y disfrute durante todo el año.~~La vivienda se encuentra en condiciones de uso inmediato, aunque admite actualización estética y personalización, lo que la convierte en una excelente oportunidad para adaptarla al gusto del comprador sin necesidad de reformas estructurales.~~? Características principales:~Chalet independiente en una planta~130 m<sup>2</sup> construidos~Parcela de 800 m<sup>2</sup>~3 dormitorios / 2 baños~Piscina nueva~Reforma integral en 2013 (instalaciones)~Ventanas PVC doble acristalamiento~Vivienda habitable~Potencial de actualización estética~~PUEDES PEDIR ALGO MAS? ~Si. la vivienda esta a tan solo 1km de las playas mas demandadas de la ciudad y los vecinos aun que alejados al ser independiente son muy buenos. Esto es un plus. Relación calidad precio inigualable. Ven a comprobarlo.~