



Chalet independiente con parcela de 5.968 m² y jardín oriental en Onil

+34 966 932 436

+34 622 222 939

Ramon Gallud, 171, Torrevieja 03182

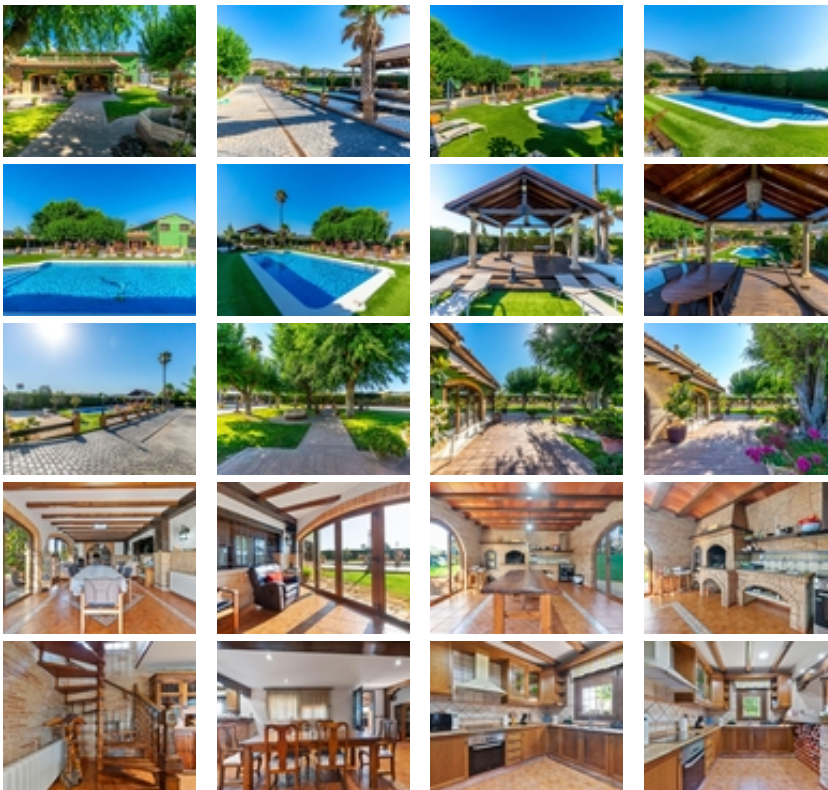
<http://ns2.talmarproperty.com/>



Ref. N:AG09/1350

€ 950 000

- ??????: 4
- ?????? ??????: 3
- S_{???}: 395m²
- ?????? ? ????????
- ??????
- ?????????? ? ????????
- ??????
- ??????????
- ?????????? ??????
- ????????????
- ?????????? ????
- ????????????





Chalet exclusivo en Onil, situado en una parcela de 5.968 m² dividida en dos zonas bien diferenciadas y completamente vallada con cámaras de seguridad, ideal para quienes buscan privacidad, confort y posibilidades de ocio.~~ZONA RESIDENCIAL (1.700 M²)~Aquí se ubica la vivienda principal que cuenta con una gran piscina privada con un porche de obra elegante y aparcamiento exterior para hasta 4 vehículos. También incluye dos pozos de agua para riego, combinando comodidad y eficiencia. La vivienda se distribuye en:~•PLANTA BAJA: Dos salones (uno interior amplio y luminoso, y otro exterior con grandes cristaleras mirando al jardín, el salón cuenta con una gran barbacoa. Entrando al salón interior tenemos una cocina con galería y un baño completo.~•PLANTA SUPERIOR: Cuatro dormitorios, dos baños y una gran terraza con vistas despejadas al entorno.~JARDÍN ORIENTAL (4.268 M²)~~Un espacio con personalidad propia, con pérgolas de madera, senderos para pasear, rincones decorados con estatuas, plantas orientales y elementos decorativos. Incluye un almacén que puede habilitarse como casa de invitados o zona de recreo. Este jardín es ideal para organizar eventos, disfrutar de la tranquilidad o desarrollar proyectos al aire libre.~~CONFORT Y EFICIENCIA~El chalet está listo para vivir todo el año, equipado con calefacción por gasoil y placas solares, combinando confort y sostenibilidad.~~UBICACIÓN~A menos de 700 metros del centro de Onil, un pueblo con encanto en la comarca de l'Alcoià, conocido por su tradición en la fabricación de juguetes, sus festivales locales y su entorno natural cercano a la sierra. Onil ofrece un clima mediterráneo con inviernos suaves y muy raramente nieva, lo que permite disfrutar de la vivienda durante todo el año.~Una propiedad única para quienes buscan un hogar con carácter, privacidad y amplias posibilidades de disfrute.~