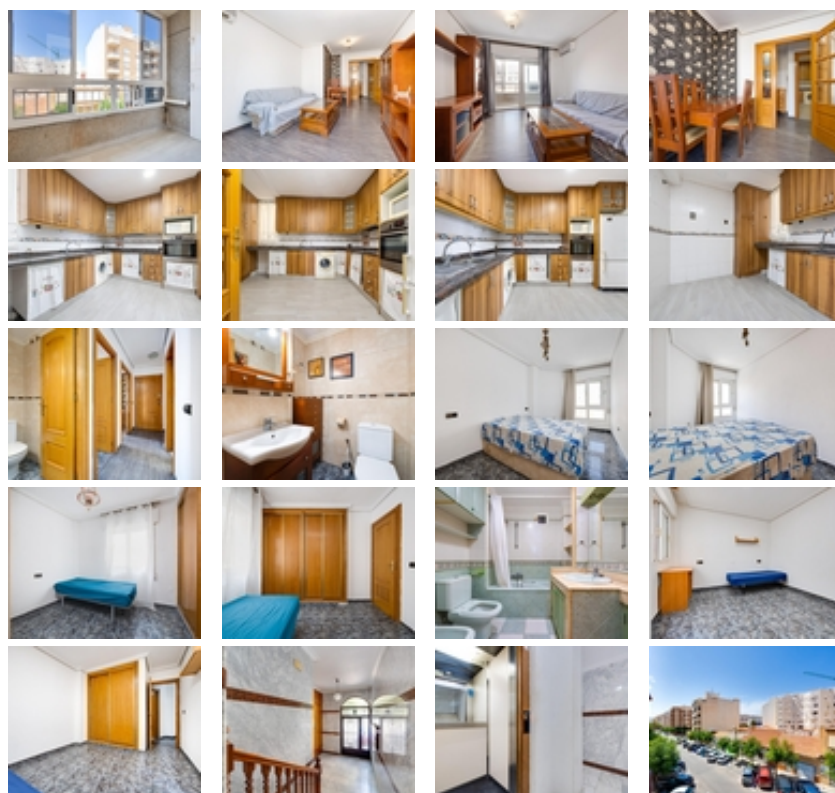


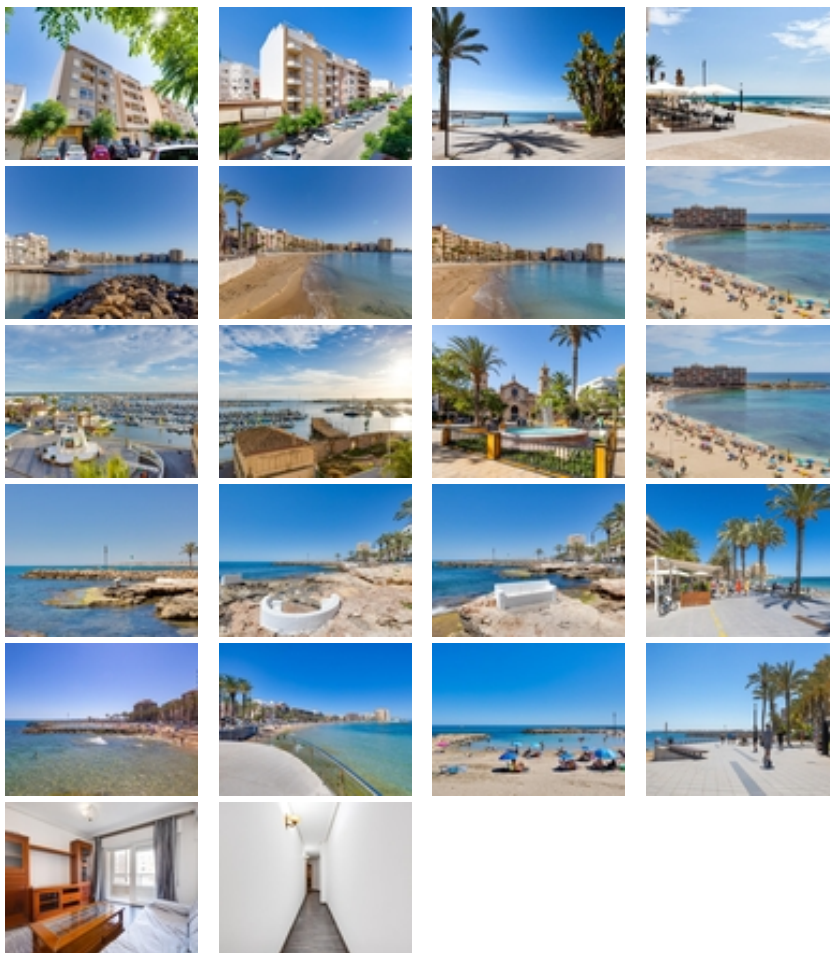


Ref. N:A298N3/3437

€ 138 500

- ??????: 3
- ?????? ??????: 2
- S<sub>???</sub>: 92m<sup>2</sup>
- ?????? ? ????????
- ?????????? ??????
- ?????????????????? ??????
- ???????
- ???????????? ? ????????
- ??????????
- ????????????
- ?????
- ????????????
- ?????:950 m. m.





¿Buscas piso cerca del centro y del mar? ¡Lo has encontrado! ~Te presentamos esta estupenda vivienda en segunda planta, ubicada en una zona verde y tranquila, a tan solo 950 metros de la playa y con todos los servicios a mano.~vivienda situada en una segunda planta, ubicada en una tranquila zona verde de Torrevieja y muy cerca del centro de la ciudad. A tan solo 950 metros del mar, esta propiedad es ideal tanto como residencia habitual como para disfrutar de las vacaciones.~La vivienda cuenta con 3 amplios dormitorios dobles, un luminoso salón comedor, una terraza perfecta para relajarse, y una cocina independiente totalmente amueblada y equipada. Además, dispone de trastero privado ubicado en el solárium del edificio, ideal para almacenamiento adicional.~El piso se encuentra en excelente estado de conservación, listo para entrar a vivir. La zona es tranquila pero muy bien comunicada, con todos los servicios al alcance: supermercados, transporte público, centros de salud y zonas de ocio.~Una oportunidad perfecta para quienes buscan comodidad, cercanía al mar y una ubicación privilegiada en Torrevieja.~