



Venta de Dúplex con solarium en Urb. Lago
Sol - Torrevieja

+34 966 932 436

+34 622 222 939

Ramon Gallud, 171, Torrevieja 03182

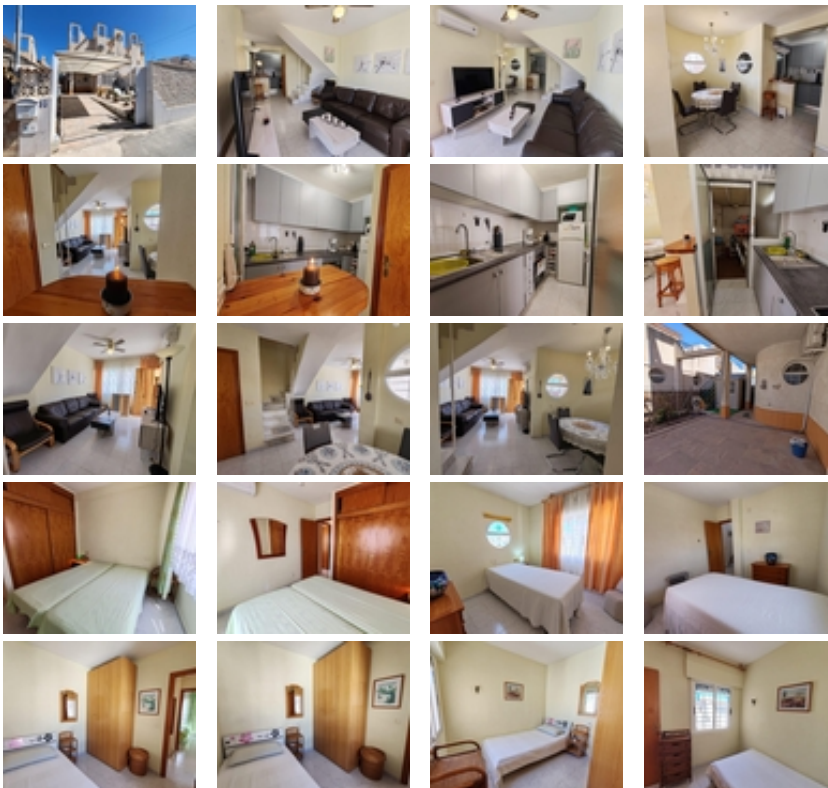
<http://ns2.talmarproperty.com/>

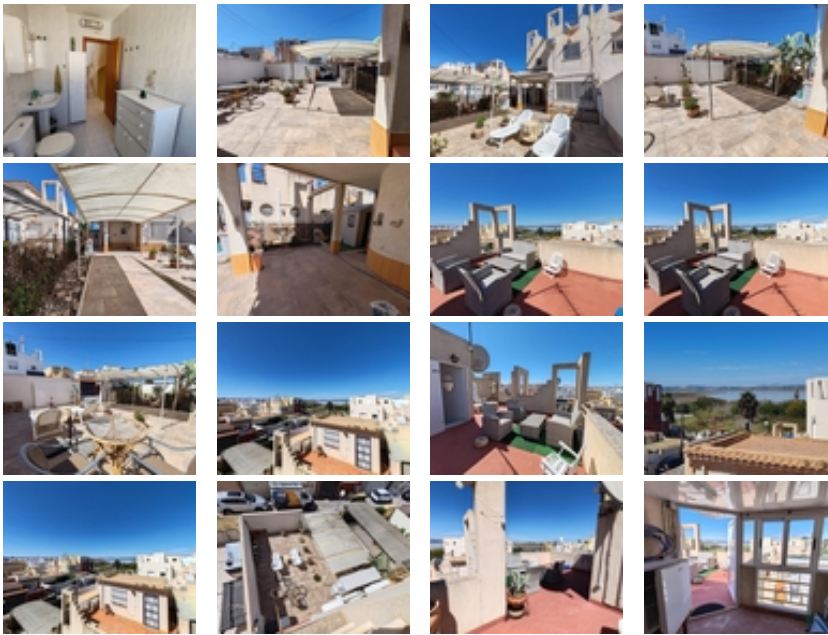


Ref. N:7-820/1389

€ 149 000

- ??????: 3
- ?????? ??????: 1
- S_{???}: 70m²
- ??????: 129m²
- ?????? ? ????????
- ?????????? ??????
- ??????
- ?????????? ? ????????
- ??????????
- ??????????
- ??????????
- ??????????
- ?????????? ?????????????? ???
- ??????????
- ?????:4 km. m.





Se presenta este magnífico dúplex situado en la Torrevieja, en la tranquila urbanización Lago Sal, una zona residencial muy valorada por su entorno natural y su excelente conexión con todos los servicios, a escasos minutos del Carrefour Torrevieja--La vivienda, tipo dúplex, ofrece una distribución cómoda y funcional. Dispone de tres dormitorios, ideales tanto para familias como para recibir invitados, y cuenta con un amplio solárium privado desde el que se pueden disfrutar de agradables vistas a las Salinas de Torrevieja, un entorno natural único caracterizado por sus lagos rosados y su alto valor ecológico.--En la planta exterior, la propiedad destaca por su gran patio-jardín de aproximadamente 101 m², un espacio versátil donde se puede estacionar el coche cómodamente dentro de la parcela. Además, gracias a su amplitud, ofrece múltiples posibilidades, incluyendo la opción de construir una piscina privada, zona chill-out o área de barbacoa.--Ubicada en una parcela espaciosa, la vivienda garantiza privacidad y tranquilidad, siendo perfecta tanto como residencia habitual como para disfrutar de vacaciones.--Entorno y Servicio--La zona de Lago Sal se caracteriza por su cercanía a todos los servicios necesarios:--Supermercados y grandes superficies (incluido Carrefour)--Restaurantes, bares y cafeterías--Centros comerciales y zonas de ocio--Centros educativos y sanitarios--Transporte público y buenas conexiones por carretera--En las inmediaciones, se encuentra además un bar con piscina abierta al público, ideal para disfrutar en verano sin necesidad de desplazamientos.--La vivienda se sitúa muy próxima a las Parque Natural de las Lagunas de La Mata y Torrevieja, un enclave natural privilegiado perfecto para paseos, ciclismo y actividades al aire libre.--Distancias de interés--Playas de Torrevieja: aproximadamente 10 minutos en coche--Centro de Torrevieja: 10--15 minutos--Aeropuerto de Alicante-Elche: 40--45 minutos en coche--Acceso rápido a la AP-7 y N-332--Ventajas de vivir o vacacionar aquí--Vivir en esta zona de Torrevieja significa disfrutar de un clima mediterráneo excepcional durante todo el año, con más de 300 días de sol, aire puro gracias a la cercanía de las salinas y un ambiente relajado.--Es una ubicación perfecta para quienes buscan:--Tranquilidad sin renunciar a servicios cercanos--Naturaleza y bienestar (lagos salados con beneficios para la salud)--Espacios exteriores amplios y privacidad--Excelente opción como inversión o segunda residencia--Además, como vivienda vacacional, ofrece todo lo

necesario: cercanía a playas, ocio, restauración y espacios naturales
únicos, convirtiéndola en un lugar ideal para desconectar y
disfrutar.~~~~~