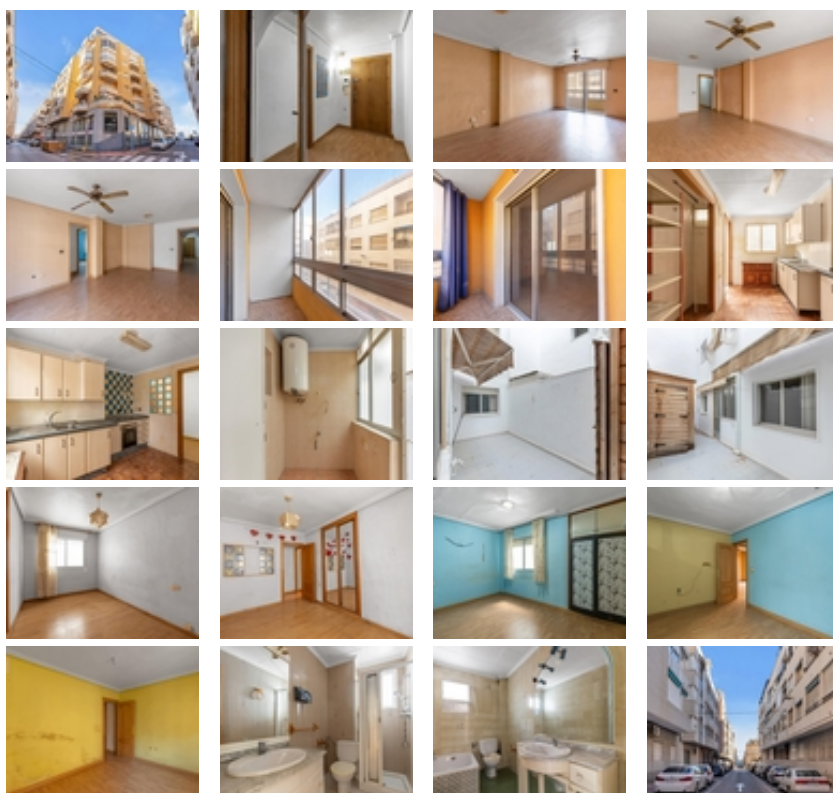


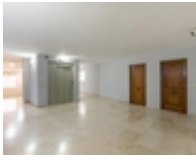


Ref. N:21-MR35/776

€ 146 000

- ??????: 3
- ?????? ??????: 2
- S_{???}: 95m²
- ?????? ? ????????
- ?????????? ??????
- ????????????????? ??????
- ????????????
- ?????
- ????????????
- ?????:500 m. m.





Piso con orientación sur a solo 500 m de la Playa del Cura, Torrevieja~~Amplio piso en primera planta, situado en una de las zonas más prácticas y cómodas de Torrevieja, rodeado de todos los servicios, tiendas, supermercados, cafeterías y transporte público. A solo 500 metros de la Playa del Cura, una de las más populares y animadas del centro, ideal para disfrutar del sol y del mar durante todo el año.~~La vivienda cuenta con 86 m² útiles y una excelente orientación sur, lo que garantiza una gran luminosidad y un ambiente cálido incluso en invierno. Dispone de habitaciones amplias, cocina independiente, patio interior y suelos de tarima de madera tipo parquet, recientemente reparados y en perfecto estado. Aunque necesita algo de actualización, es un piso con muchas posibilidades, perfecto tanto para quienes buscan una vivienda amplia y bien ubicada como para quienes desean reformarla a su gusto. Una oportunidad interesante por su ubicación, tamaño y potencial, en pleno corazón de Torrevieja y muy cerca de la playa.~