

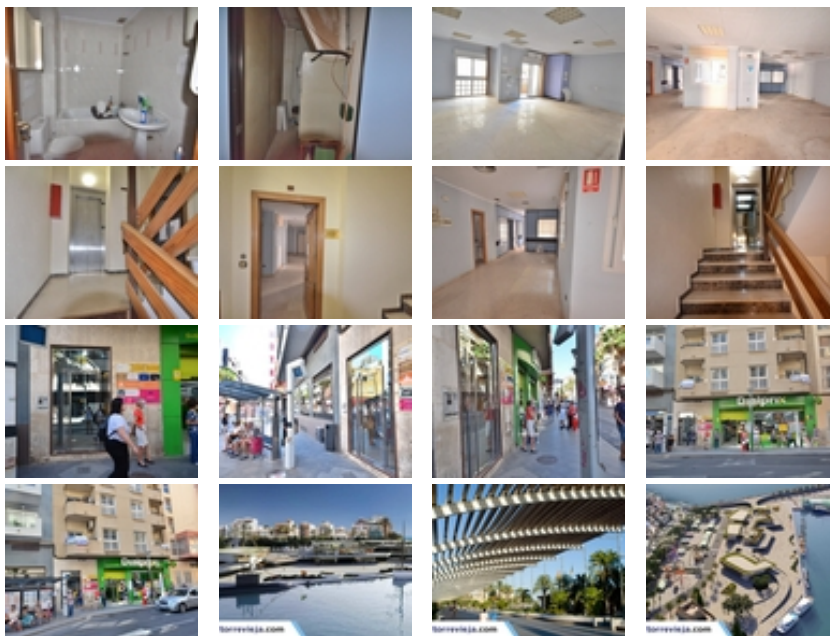


Ref. N:1032-apart/1778

€ 220 000

- ??????: 7
- ?????? ??????: 2
- S<sub>???</sub>: 200m<sup>2</sup>
- ??????????
  - ?????:200 m. m.





Apartamento de unos 200 metros cuadrados divisible en varias viviendas o locales. Situado en el centro de Torre Vieja cercano a los negocios y servicios más importantes de Torre Vieja. ~ ~ El apartamento posee dos balcones que dan a la calle ramon gallud, dos baños con posibilidad de realizar más y una gran terraza y en la parte posterior.~ ~ Rentabilidad muy aceptable para inversores. Altos rendimientos mensuales.~