



Apartamentos de nueva construcción en  
Condado de Alhama Golf Resort Murcia

+34 966 932 436

+34 622 222 939

Ramon Gallud, 171, Torrevieja 03182

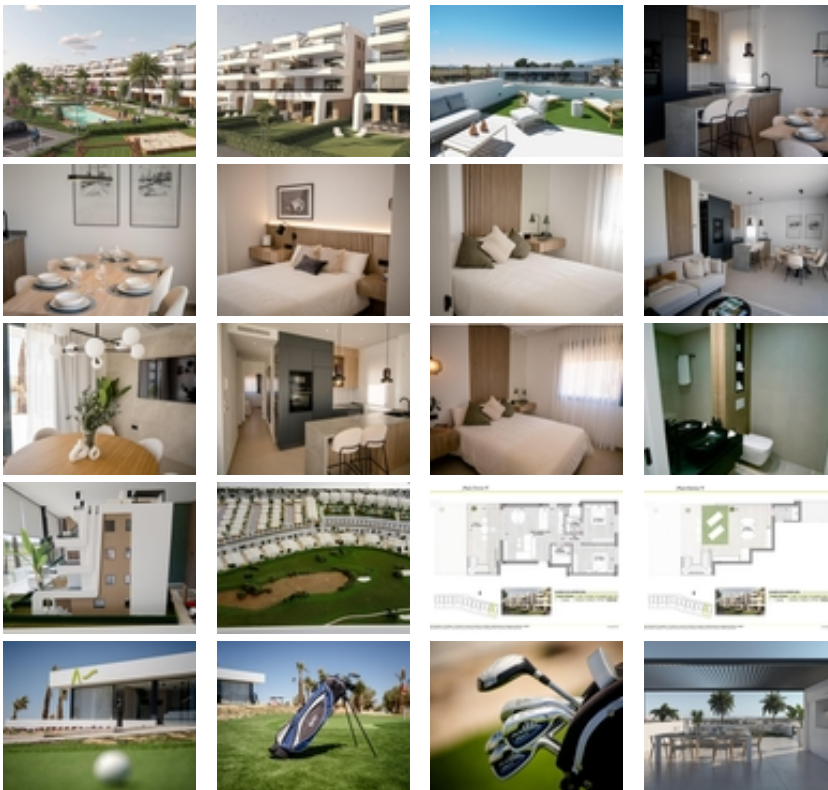
<http://ns2.talmarproperty.com/>



Ref. N:N9615/7515

€ 269 850

- Chambres: 2
- Toilette: 2
- M2 Construits: 78m<sup>2</sup>
- Décoration et intérieur
  - Armarios Empotrados
- Parcelle
  - Ascensor
  - Jardin Comunitario
  - Piscina
- Distance
  - Distance de la Plage:20 km. m.



Apartamentos de nueva construcción en Condado de Alhama Golf  
Resort Murcia~~Vida moderna en un prestigioso complejo de

golf~Descubra estos apartamentos de nueva construcción situados en el famoso Condado de Alhama Golf Resort, en la región de Murcia. Este exclusivo complejo residencial de villas y apartamentos se encuentra en un complejo seguro rodeado de naturaleza, instalaciones deportivas y un campo de golf de campeonato, y ofrece un estilo de vida excepcional en un tranquilo entorno mediterráneo.~~Condado de Alhama es un complejo de golf bien establecido con un centro comercial, supermercados, bares, restaurantes, zonas deportivas y jardines paisajísticos. Es una opción ideal tanto para vivir de forma permanente como para pasar las vacaciones, ya que combina comodidad, seguridad y ocio.~~Apartamentos contemporáneos con terrazas y solárium~Los apartamentos se distribuyen en bloques de baja altura de 8 unidades, con viviendas en la planta baja, primera, segunda y tercera planta. Cada bloque cuenta con un ascensor que facilita el acceso a todos los niveles.~~Las propiedades de la planta baja ofrecen 3 dormitorios y 2 baños completos, con la opción de adaptarse a 2 dormitorios para obtener una zona de estar más amplia si se desea. Las demás unidades cuentan con 2 dormitorios y 2 baños. Los apartamentos de la última planta incluyen un solárium privado, perfecto para tomar el sol y disfrutar de vistas panorámicas.~~Todas las viviendas están diseñadas con un concepto contemporáneo de planta abierta, integrando una cocina totalmente equipada con la sala de estar y el comedor. Las amplias terrazas con cocina de verano amplían el espacio habitable al aire libre, lo que permite a los residentes disfrutar del clima cálido durante todo el año.~~Especificaciones de alta calidad y zonas comunes~La promoción está construida con altos estándares e incluye:~~Cocina totalmente amueblada y equipada con frigorífico y lavavajillas integrados, placa de inducción, campana extractora, horno y microondas en columna~Preinstalación para aire acondicionado por conductos~Sistema aerotérmico para agua caliente~Puerta de entrada blindada~Baños completamente equipados con mueble de lavabo, inodoro suspendido y mamparas de ducha~Iluminación interior y exterior~Plaza de aparcamiento exterior para cada apartamento~Trastero en algunas viviendas~~Los residentes disfrutan de varias piscinas comunitarias rodeadas de zonas verdes, lo que crea un ambiente relajante y familiar.~~Ubicación privilegiada y distancias~Alhama Signature Golf, diseñado por Jack Nicklaus, dentro del complejo~Playas de Mazarrón y Bolnuevo a 20 km~Aeropuerto Internacional de Murcia a 20 km~Ciudad de Murcia a 40 km~Cartagena a 35 km~~Mazarrón ofrece más de 35 km de costa, incluyendo varias playas con bandera azul reconocidas por su calidad y belleza natural.~~Su hogar en Condado de Alhama le espera~Estos apartamentos de nueva construcción ofrecen golf, sol y excelentes servicios en uno de los complejos turísticos más completos de Murcia. Póngase en contacto con nosotros hoy mismo para recibir más información y asegurar su propiedad en Condado de Alhama Golf Resort.~