



Villas de lujo de nueva construcción en  
primera línea de playa en Puerto de  
Mazarrón

+34 966 932 436

+34 622 222 939

Ramon Gallud, 171, Torrevieja 03182

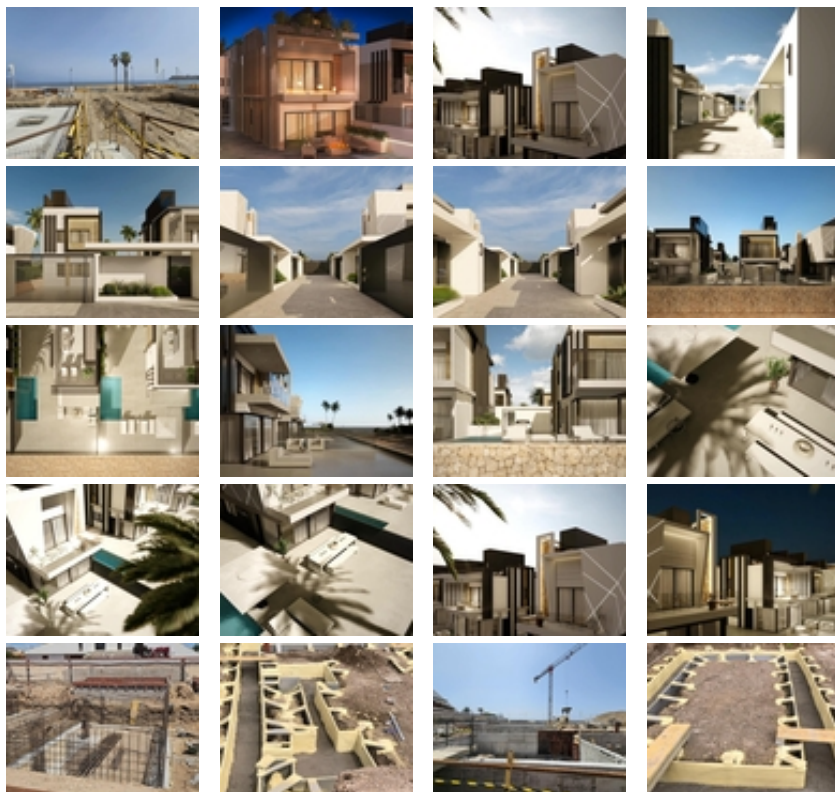
<http://ns2.talmarproperty.com/>



Ref. N:N9214/7515

€ 995 000

- Chambres: 3
- Toilette: 3
- M2 Construits: 182m<sup>2</sup>
- Parcelle: 258m<sup>2</sup>
- Décoration et intérieur
  - Armarios Empotrados
  - Jacuzzi
- Decoration
  - Aire acondicionado
  - Sótano
  - Salle de stockage
- Parcelle
  - Barbacoa
  - Jardin Comunitario
- Visites
  - Hacia el mar
- Distance
  - Distance de la Plage:20 m. m.





Villas de lujo de nueva construcción en primera línea de playa en Puerto de Mazarrón~~Vida exclusiva frente al mar en El Alamillo~Descubra una nueva promoción única de 11 villas independientes de lujo situadas en Puerto de Mazarrón, en la prestigiosa zona de El Alamillo, uno de los destinos más codiciados de la Costa Cálida. Esta comunidad cerrada ofrece acceso directo a la playa y al paseo marítimo, proporcionando la combinación perfecta de comodidad, exclusividad y estilo de vida mediterráneo.~~Amplias villas con piscinas privadas y vistas al mar~Cada villa se encuentra en parcelas a partir de 259 m2 y está diseñada con una arquitectura moderna en cuatro niveles: sótano, planta baja, primera planta y solárium privado. Las viviendas cuentan con 3 amplios dormitorios y 3 baños (incluido uno en suite), lo que las hace ideales tanto como residencias permanentes como para pasar las vacaciones.~~Las características principales incluyen:~Piscina privada de 8 x 3,5 m~Solárium en la azotea con jacuzzi de 2 x 2 m, cocina de verano y vistas al mar~Sótanos totalmente acabados de 51,20 m2 con instalación eléctrica y suministro de agua, perfectos para un apartamento de invitados o trastero.~Cocinas totalmente equipadas con electrodomésticos~Baños completos con acabados de alta calidad~Aire acondicionado por conductos (frío/calor)~Sistema de agua caliente aerotérmica~Cocina de verano al aire libre junto a la piscina~Preinstalación para la recarga de coches eléctricos~~Ubicación privilegiada en la Costa Cálida~El Alamillo, en Puerto de Mazarrón, es conocido por su ambiente relajado junto al mar, sus playas de arena y sus excelentes servicios. Las villas se encuentran a pocos pasos del paseo marítimo, lo que permite disfrutar a diario del estilo de vida mediterráneo.~~Distancias a puntos de interés clave:~Centro de Mazarrón: 4 km~Cartagena: 35 km~Ciudad de Murcia: 70 km~Aeropuerto Internacional de Murcia (Corvera): 40 km~Aeropuerto de Alicante: 135 km~Campos de golf (Camposol, Hacienda del Álamo y otros): 20-30 km~Puerto deportivo y zona portuaria de Mazarrón: 2 km~~Entrega y oportunidad de inversión~Con la entrega prevista para el verano de 2026, este proyecto representa una oportunidad única para adquirir una villa en primera línea de playa en una ubicación privilegiada con un alto potencial de alquiler y valor a largo plazo.~~Asegúrese hoy mismo la villa de sus sueños~Disfrute del equilibrio perfecto entre el diseño moderno, el confort y la belleza del mar Mediterráneo. No se pierda esta oportunidad única de vivir directamente en la playa de Puerto de Mazarrón.~~Póngase en contacto con nosotros hoy mismo para concertar una visita y reservar su nueva villa de lujo junto al mar.~