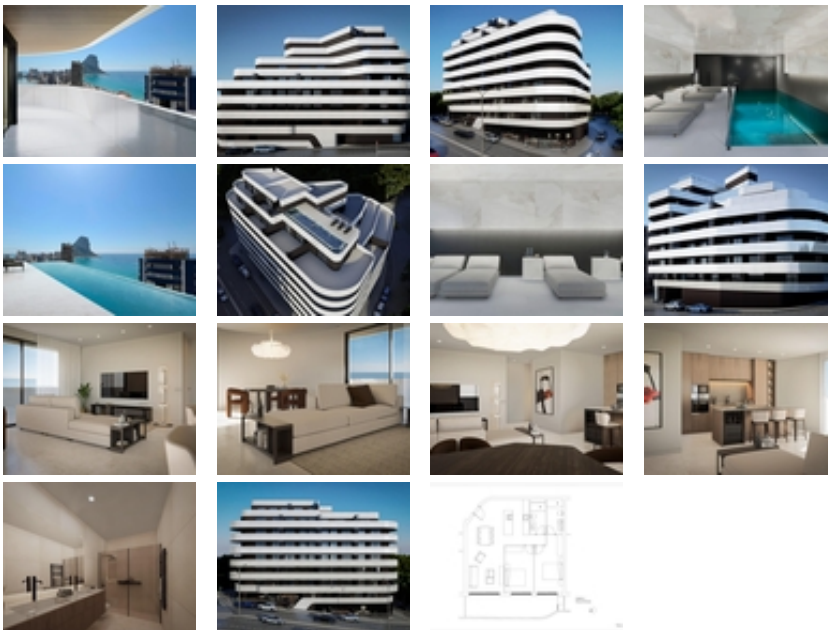




Ref. N:N8713/7515

€ 349 000

- Chambres: 2
- Toilette: 2
- M2 Construits: 105m²
- Décoration et intérieur
 - Armarios Empotrados
 - Jacuzzi
- Decoration
 - Aire acondicionado
 - Gimnasio
- Parcelle
 - Aparcamiento privado
 - Ascensor
 - Jardin Comunitario
 - Piscina
- Distance
 - Distance de la Plage:400 m. m.



Apartamentos de Lujo en Calpe a Solo 3 Minutos de la Playa~~Viviendas Exclusivas en el Corazón de la Costa Blanca~Descubra una nueva forma de vivir en la Costa Blanca con este exclusivo residencial de obra nueva en Calpe. Este complejo ofrece 55 apartamentos modernos de 1, 2 y 3 dormitorios, diseñados para ofrecer un equilibrio perfecto entre elegancia, confort y funcionalidad.~~Ubicados a solo 400 metros de la playa de Arenal-Bol y

del emblemático Peñón de Ifach, estos apartamentos combinan una ubicación privilegiada con instalaciones de lujo, ideales tanto para residencia habitual como para inversión.~~Instalaciones Premium para un Estilo de Vida Exclusivo~Este residencial redefine el lujo mediterráneo, con modernas zonas comunes diseñadas para el bienestar y la comodidad de sus residentes:~~Piscina infinity en la azotea con impresionantes vistas panorámicas.~Gimnasio y spa para el máximo confort.~Zona de coworking, ideal para equilibrar trabajo y descanso.~Aparcamiento subterráneo y trasteros opcionales.~~Acabados de Alta Calidad y Diseño Vanguardista~Cada apartamento ha sido construido con materiales de primera calidad y ofrece características excepcionales:~~Amplias terrazas privadas, muchas con vistas al mar.~Puerta de entrada acorazada para mayor seguridad.~Cocina equipada con electrodomésticos BOSCH o equivalente: placa de inducción con extractor, horno, microondas y lavavajillas.~Climatización por conductos con bomba de calor (frío/calor).~Sistema de aerotermia para agua caliente sanitaria eficiente.~Carpintería exterior de aluminio con doble acristalamiento.~~Ubicación Estratégica en Calpe~Calpe es un destino vibrante en la Marina Alta, con un clima excepcional que ofrece más de 300 días de sol al año. Su combinación de historia, naturaleza y modernidad lo convierte en un lugar ideal para vivir o invertir.~~Además, cuenta con excelentes conexiones por carretera a través de la AP-7 y la N-332, facilitando el acceso a otras ciudades costeras y aeropuertos cercanos.~~Distancias a Puntos de Interés~Playa de Arenal-Bol – 400 m (3 minutos andando).~Playa Cantal del Roig – 600 m (4 minutos andando).~Puerto de Calpe – 1 km (15 minutos andando).~Parque Natural del Peñón de Ifach – 1 km (15 minutos andando).~Baños de la Reina (zona natural) – 600 m (4 minutos andando).~Las Salinas – 600 m (4 minutos andando).~Centro comercial y supermercados – 500 m (4 minutos andando).~Aeropuerto de Alicante – 75 km (1 hora en coche).~Aeropuerto de Valencia – 125 km (1 hora y 20 minutos en coche).~~Una Inversión Segura en un Destino de Ensueño~Ya sea como vivienda habitual, segunda residencia o inversión, esta promoción representa una oportunidad única en una de las localidades más atractivas de la Costa Blanca.~~No pierda la oportunidad de adquirir su apartamento de lujo en Calpe. Contáctenos hoy mismo para más información y visitas!~