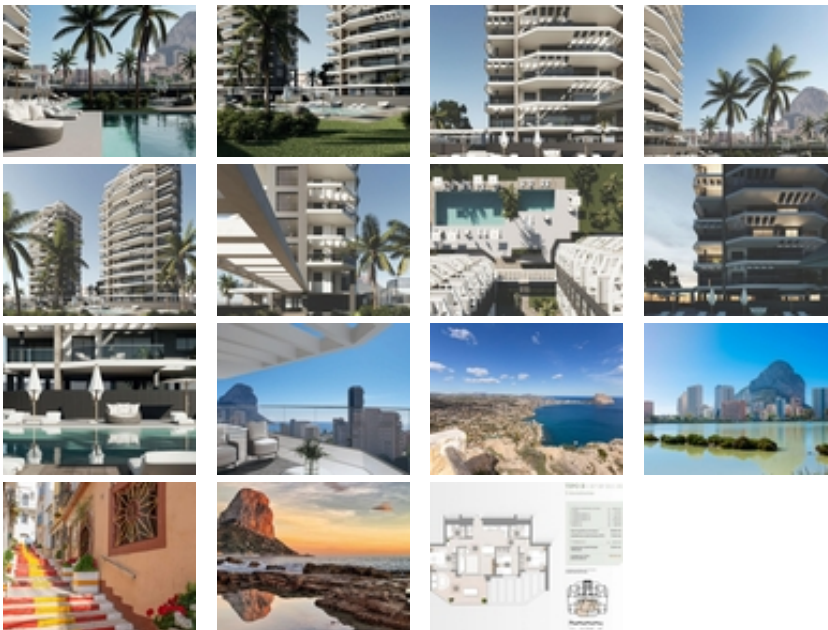




Ref. N:N7291/7515

€ 670 000

- Chambres: 3
- Toilette: 2
- M2 Construits: 80m²
- Décoration et intérieur
 - Armarios Empotrados
- Decoration
 - Aire acondicionado
- Parcelle
 - Ascensor
 - Jardin Comunitario
 - Piscina
- Visites
 - Hacia el mar
- Distance
 - Distance de la Plage:200 m. m.



APARTAMENTOS DE OBRA NUEVA EN CALPE~~Complejo residencial de obra nueva de apartamentos de 2 y 3 dormitorios con amplias terrazas en Calpe.~~Dos torres de 12 plantas con preciosos apartamentos con vistas al mar y a la laguna salada de Calpe.~~Viviendas luminosas, en armonía con la naturaleza, con cocina americana con salón, armarios empotrados, amplias terrazas y vistas al mar.~~Cada apartamento dispone de plaza de aparcamiento

subterráneo.~~Amplia zona común con 2 grandes piscinas, una de ellas con entrada tipo playa, Zona de tumbonas con césped artificial, Zona de juegos infantiles, Pista de pádel, Aparcamiento de bicicletas, Zonas ajardinadas.~~Calpe goza de un microclima privilegiado mientras que el residencial se encuentra a tan sólo 200 metros de la Playa de El Arenal. ~Un lugar ideal para deleitarse con la paz, la tranquilidad y el azul del mar. Compruebe con los suyos todo lo que le ofrece: actividades subacuáticas donde descubrir la flora y fauna del Mediterráneo mientras practica todo tipo de deportes náuticos en escuelas internacionales.~~~Calpe, uno de los municipios de La Marina Alta, se encuentra en la costa norte de la provincia de Alicante, rodeado por las localidades de Altea, Benidorm, Teulada-Moraira, Benissa.~~Calpe tiene una maravillosa mezcla de antigua cultura valenciana y modernas instalaciones turísticas. Es una gran base desde la que explorar la zona o disfrutar de las numerosas playas locales.~~Sólo Calpe tiene tres de las playas de arena más bonitas de la costa.~~Calpe también cuenta con dos Clubes Náuticos: Real Club Náutico de Calpe y Club Náutico de Puerto Blanco.~~Pueblo pesquero de Calpe ahora transformado en un imán turístico, la ciudad se encuentra en una ubicación ideal, de fácil acceso por la autopista A7 y la N332 que va desde Valencia a Alicante; su aproximadamente 1 hora en coche desde el aeropuerto de Alicante y 1,5 horas al aeropuerto de Valencia.~