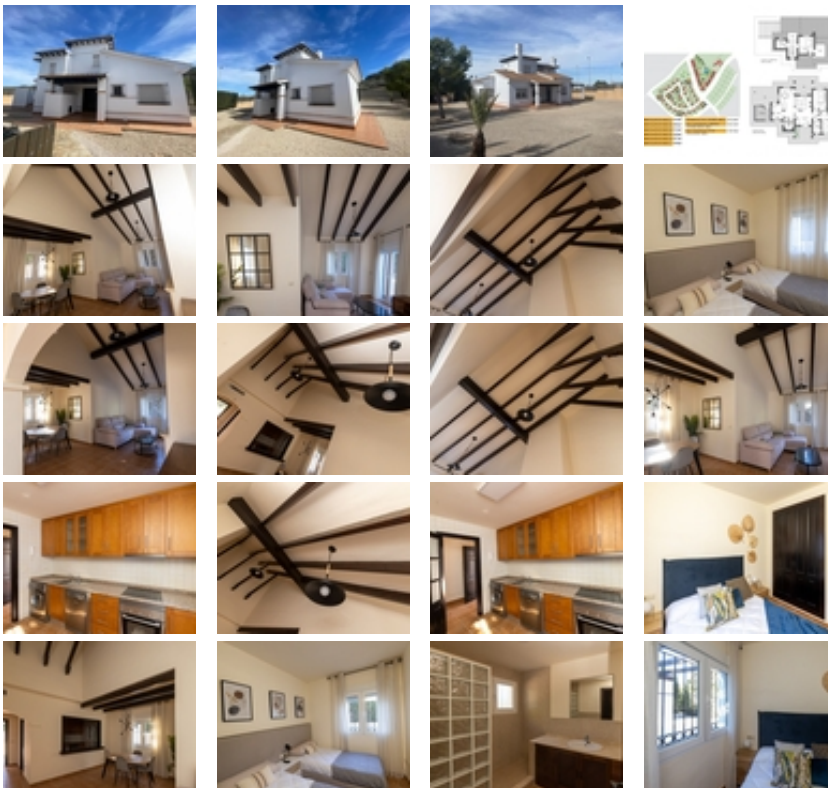


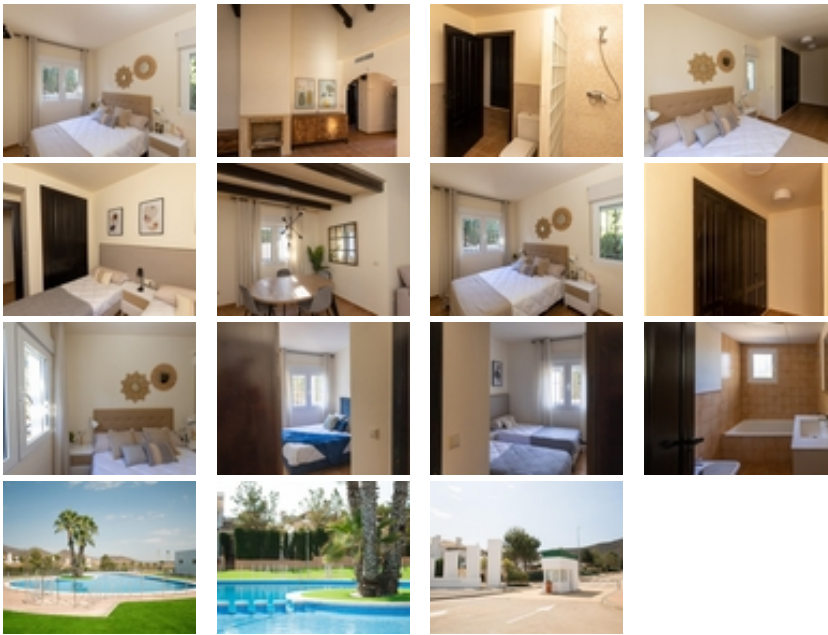


Ref. N:N6879/7515

€ 320 000

- Chambres: 3
- Toilette: 2
- M2 Construits: 178m²
- Parcelle: 850m²
- Décoration et intérieur
 - Armarios Empotrados
- Decoration
 - Salle de stockage
- Parcelle
 - Jardin Comunitario
- Distance
 - Distance de la Plage:7.5 km. m.





VILLA LLAVE EN MANO EN FUENTE ALAMO, MURCIA~~Residencial de adosados, villas independientes y pareados en Fuente Álamo, Murcia.~~Hay siete modelos diferentes de casas para elegir, diseñados para adaptarse al gusto de todos. ~~Diseños rústicos combinados con materiales de primera calidad y un enfoque en el espacio de vida cómodo hay algo para todos.~Los residentes de esta comunidad privada de hermosas y amplias casas también podrán disfrutar de sus propios jardines y piscinas comunitarias.~~Esta villa de diseño inusual tiene 3 dormitorios y 2 baños, cocina independiente, salón con puertas de patio que dan al porche cubierto.~~Hay opciones para una piscina privada con un coste adicional.~~~Fuente Álamo de Murcia es una localidad y municipio de la Región de Murcia, en el sur de España. Está situada a 22 km al noroeste de Cartagena y a 35 km al suroeste de Murcia. ~~La ciudad se encuentra en la cuenca del Mar Menor, rodeada por las sierras de Algarrobo, Los Gómez, Los Victorias y el Carrascoy.~El agua de estas montañas fluye hacia la Rambla de Fuente Álamo y luego hacia el Mar Menor. ~~Fuente Álamo se encuentra a 30 minutos del aeropuerto de Murcia - Corvera.~