



APARTAMENTO DE 2 DORMITORIOS
CON VISTAS LATERALES AL MAR A 200M
DE LA PLAYA EN TORREVIEJA

+34 966 932 436

+34 622 222 939

Ramon Gallud, 171, Torrevieja 03182

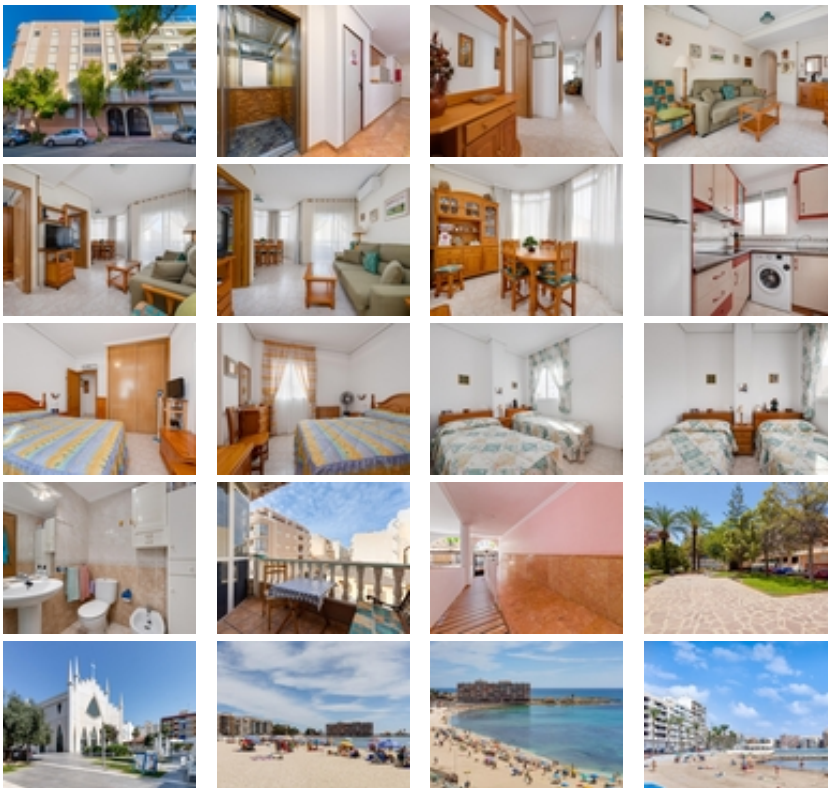
<http://ns2.talmarproperty.com/>

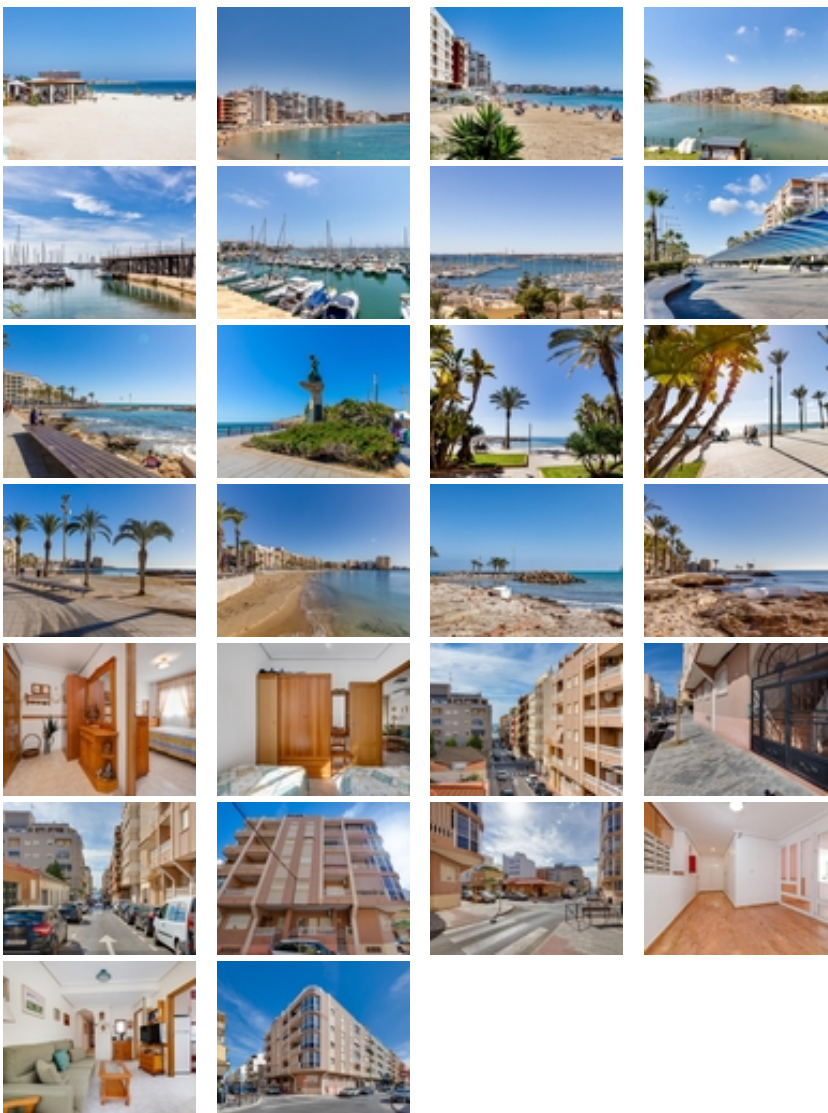


Ref. N:A300N2/3437

€ 169 900

- Chambres: 2
- Toilette: 1
- M2 Construits: 76m²
- Décoration et intérieur
 - Armarios Empotrados
 - Cocina Equipada
 - Muebles
- Parcelle
 - Ascensor
- Distance
 - Distance de la Plage:200 m. m.





Descubre este fantástico apartamento ubicado a tan solo 200 metros de la Playa del Cura y del paseo marítimo, en una de las zonas más demandadas de Torrevieja.~La vivienda cuenta con 2 dormitorios amplios con armarios, un baño completo con plato de ducha, cocina amueblada e equipada con electrodomésticos y un salón-comedor muy luminoso con salida a terraza, perfecta para disfrutar del clima mediterráneo y de sus agradables vistas laterales al mar.~Gracias a su orientación sur, el apartamento es soleado durante todo el día, ofreciendo un ambiente cálido y acogedor en cualquier época del año. Su distribución funcional lo convierte en un hogar práctico y cómodo, ideal tanto para vivir todo el año como para vacaciones.~Situado cerca del centro y rodeado de todos los servicios (supermercados, restaurantes, transporte, farmacias...), podrás disfrutar de la comodidad de tenerlo todo a mano sin necesidad de coche.~Una oportunidad única para disfrutar de la costa en una ubicación privilegiada.~Playa del Cura es la playa urbana más emblemática de Torrevieja y una de las más concurridas durante todo el año. Se encuentra situada en pleno corazón de la ciudad, junto al paseo marítimo, rodeada de bares, restaurantes, cafeterías y todo tipo de servicios.~~Con unos 325 metros de longitud y 27 metros de ancho, ofrece arena fina y dorada, aguas tranquilas y limpias, ideales para el baño de familias con niños, personas mayores y visitantes de todas las edades.~La playa está equipada con todos los servicios necesarios: accesos adaptados, alquiler de hamacas y sombrillas, duchas y lavapiés, zona de juegos

infantiles, vigilancia y socorristas en temporada alta. Además, cuenta con una animada vida tanto de día como de noche, gracias a su cercanía con el centro urbano.~Su ambiente mediterráneo y la facilidad de acceso hacen de la Playa del Cura un lugar perfecto para disfrutar del sol, el mar y la vida típica de Torrevieja, siendo uno de los rincones más fotografiados y visitados de la ciudad.~