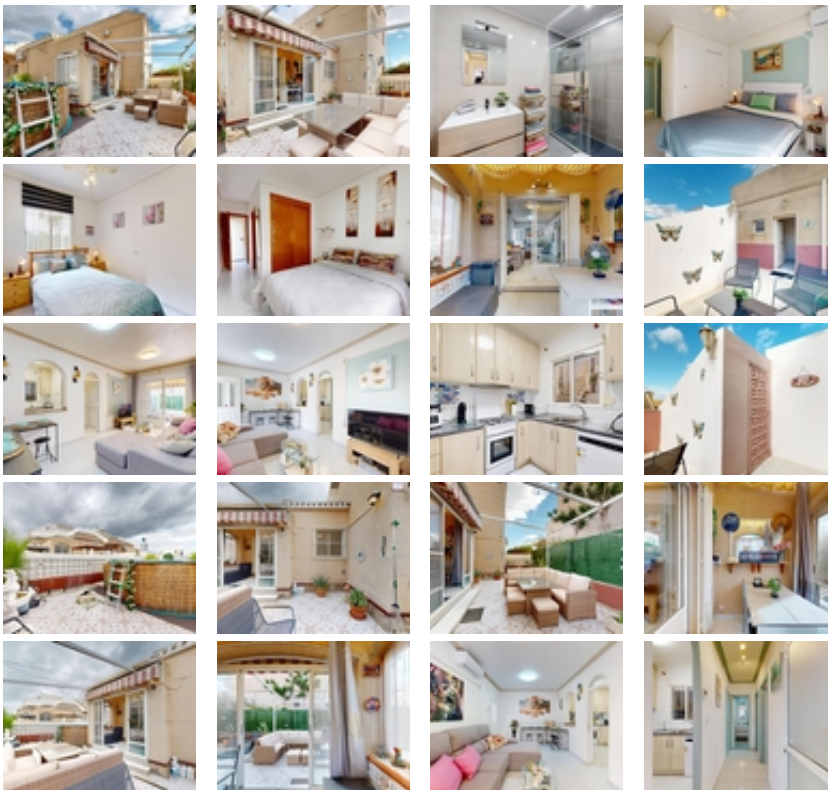




Ref. N:VIZ212/11011

€ 184 900

- Dormitorios: 3
- Aseos: 2
- M2 Construidos: 94m²
- Parcela: 192m²
- Decoración y interiorismo
 - Armarios Empotrados
 - Cocina Equipada
- Decoración
 - Trastero
- Parcela
 - Jardin Comunitario
- Distancia





Imagina vivir en una vivienda donde el espacio exterior, la comodidad y la ubicación se combinan a la perfección. Este acogedor chalet pareado tipo quad ofrece la tranquilidad de una urbanización residencial, con la cercanía a todos los servicios y a la costa, ideal tanto para vivir todo el año como para disfrutar de largas estancias vacacionales.~~Ubicado en San Miguel de Salinas, a la salida del municipio y con excelente conexión hacia Los Balcones de Torrevieja, esta propiedad destaca por su amplitud exterior, su distribución funcional en dos plantas y la ausencia de gastos de comunidad, un valor añadido muy atractivo.~~La vivienda cuenta con 95 m² construidos y 87 m² útiles, sobre una superficie gráfica total de 192 m², distribuidos de forma práctica y cómoda.~~