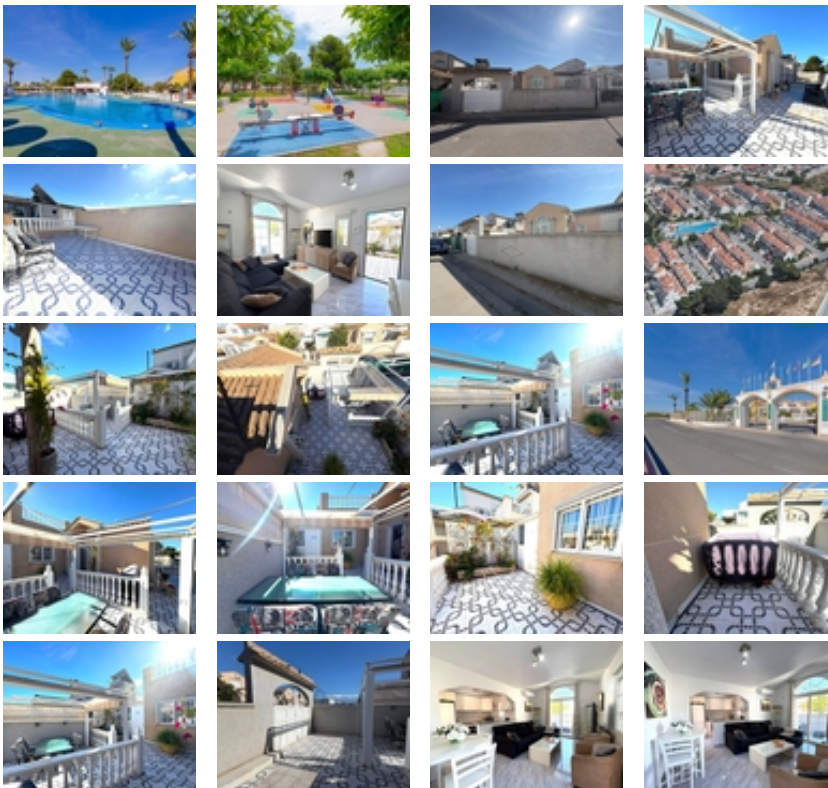


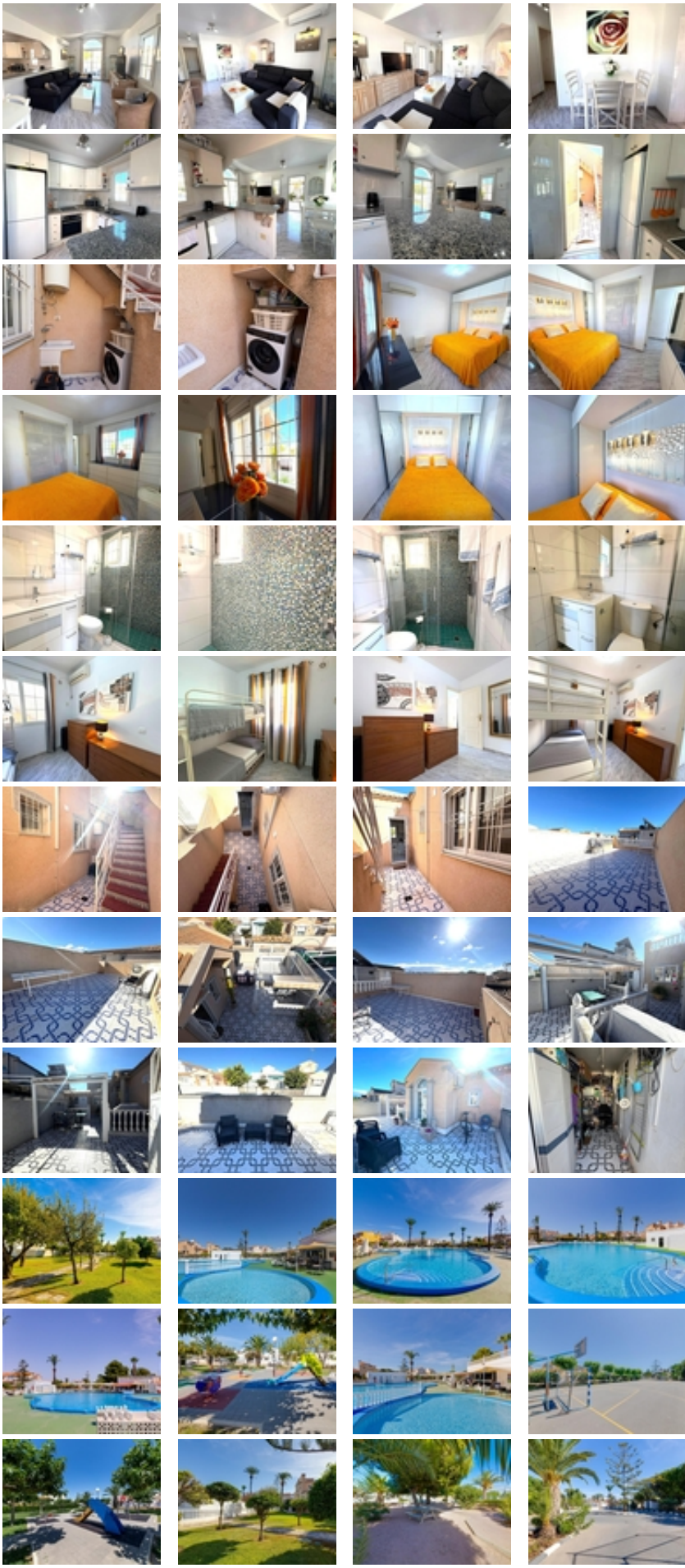


Ref. N:SB1022/2282

€ 165 000

- Dormitorios: 2
- Aseos: 1
- M2 Construidos: 51m<sup>2</sup>
- Parcela: 69m<sup>2</sup>
- Decoración y interiorismo
  - Armarios Empotrados
- Decoración
  - Lavanderia
  - Trastero
- Parcela
  - Jardin Comunitario
  - Piscina Comunitaria
- Distancia
  - Distancia de la playa:2 m. m.







Nos complace presentarles esta magnífica propiedad en la bonita URBANIZACIÓN DE TORREALMENDROS con entrada para coche, jardín, solárium y preciosas zonas comunitarias. ~~La casa toda exterior dispone de dos dormitorios con armarios empotrados, un baño, cocina americana con acceso a patio y precioso salón con vistas al JARDÍN en esquina con pérgola y trastero. Por la parte del patio se accede a un solárium con sol durante todo el día, perfecto para relajarse.~Se vende SEMIAMUEBLADA y cuenta con aire acondicionado en todas las estancias. ~~Esta es su oportunidad de adquirir una propiedad en una comunidad privada a tan solo 2km del mar, Torrevieja centro o 15 minutos a pie del supermercado Carrefour, Centro Comercial Habaneras, cines, restaurantes, colegios... . La urbanización cerrada cuenta con una gran piscina con cafetería, pista de tenis, pista de baloncesto y zonas de picnic, además de contar con zonas verdes para disfrutar de la naturaleza.~~No deje escapar esta oportunidad de tener una casa sin vecinos con una ubicación excelente, preciosa urbanización y un precio único. ~~Llámenos y visite!~~IMPUESTOS Y TASAS NO INCLUIDOS. Aviso legal: la información descrita es meramente informativa, no vinculante y puede contener algún error.~~~~~