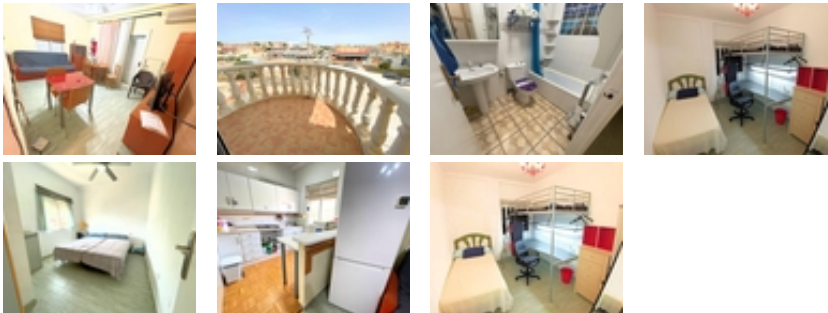




Ref. N:RS00013/7333

€ 89 900

- Dormitorios: 2
- Aseos: 1
- M2 Construidos: 63m²
- Decoración y interiorismo
 - Armarios Empotrados
 - Muebles
- Distancia
 - Distancia de la playa:7 m. m.



Gran oferta de piso de 63 m2 en una segunda y ultima planta esquina con ventanas al exterior, compuesto por 2 dormitorios dobles, 1 baño, cocina americana, situado en la urbanización las Filipinas, Orihuela Costa, en un entorno rodeado de zonas verdes, entre los campos de golf de Villamartín y las Ramblas de Campoamor y cerca de centros comerciales y todos los servicios, muy cerca del Mercadona, bancos, farmacias, bares tiendas, etc..~~~~~