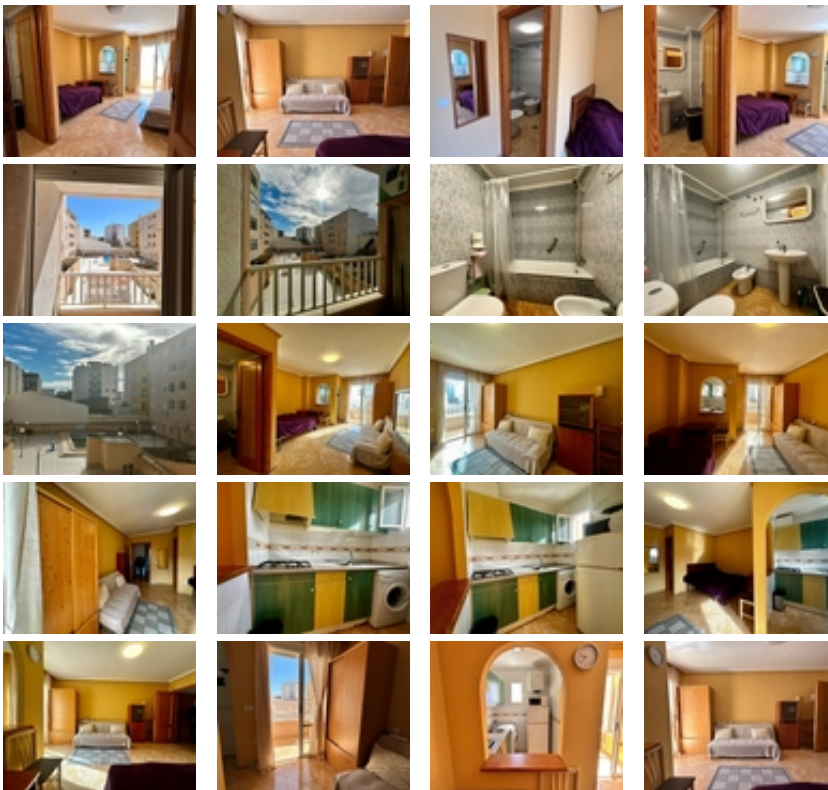




Ref. N:RE-V-
DD-006/13243

€ 85 900

- Aseos: 1
- M2 Construidos: 42m²
- Decoración y interiorismo
 - Muebles
- Parcela
 - Ascensor
 - Piscina Comunitaria
- Distancia



Amplio estudio de 42 m² construidos.~La propiedad cuenta con un salón luminoso donde se puede colocar una cama y un sofá, y que se

conecta a un acogedor balcón donde podrás disfrutar del aire fresco al final del día. El baño está equipado adecuadamente para satisfacer tus necesidades diarias.~Además, la urbanización ofrece acceso a una piscina comunitaria.~El estudio está en la 1ra planta de un edificio que dispone de ascensor. ~Cerca hay todo tipo de servicios: tiendas, supermercado, parque, farmacia, bares, restaurantes y colegios.~Está a tan solo 900 m del mar de la Playa del Cura~