



APARTAMENTO TOTALMENTE NUEVO  
DE 2 DORMITORIOS Y JARDIN PROPIO  
EN RESIDENCIAL EMA, ORIHUELA  
COSTA

+34 966 932 436

+34 622 222 939

Ramon Gallud, 171, Torrevieja 03182

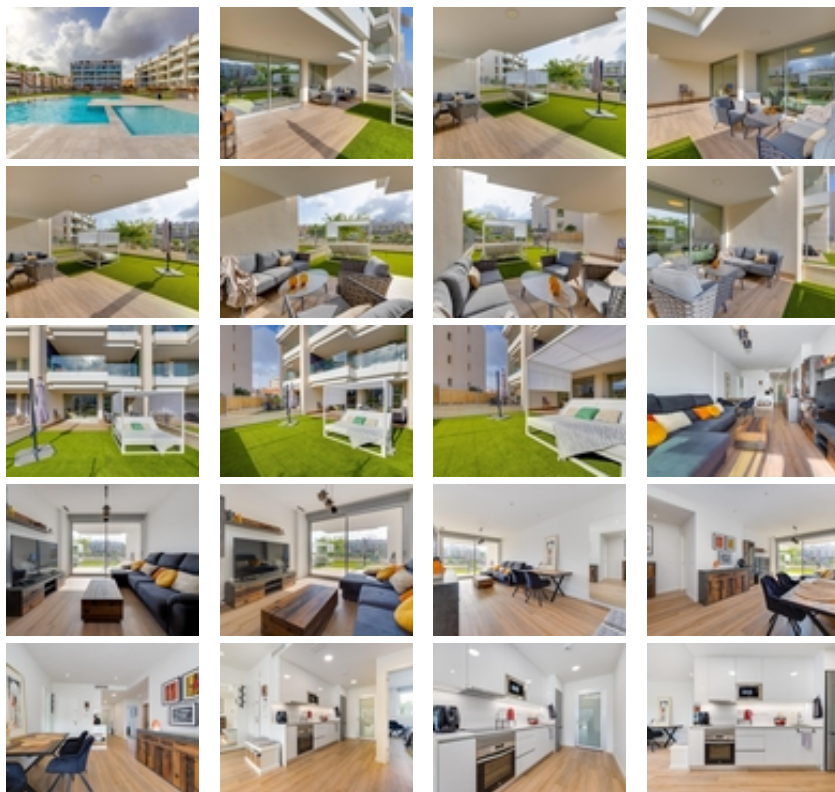
<http://ns2.talmarproperty.com/>

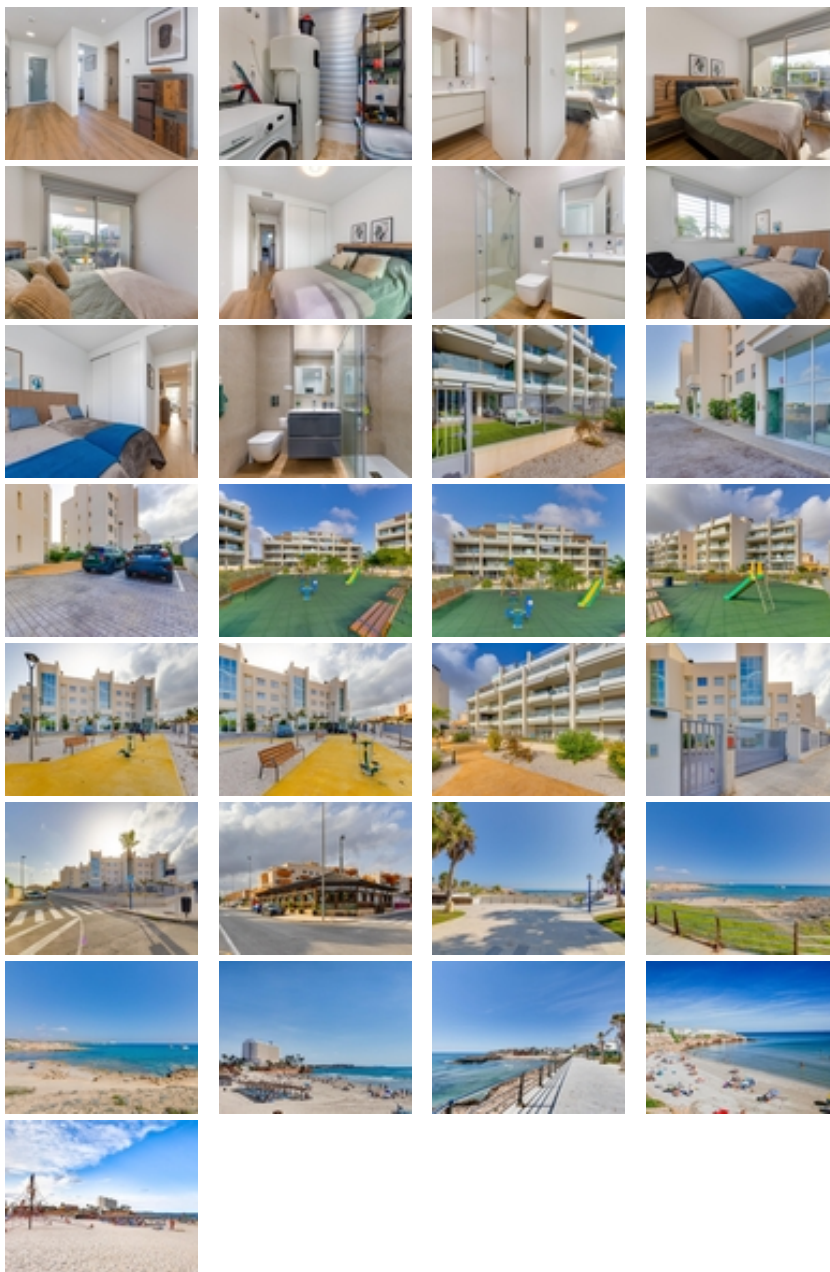


Ref. N:NA227/9576

€ 320 000

- Dormitorios: 2
- Aseos: 2
- M2 Construidos: 94m<sup>2</sup>
- Parcela: 157m<sup>2</sup>
- Decoración y interiorismo
  - Armarios Empotrados
  - Muebles
- Decoración
  - Aire acondicionado
  - Despensa
  - Lavanderia
  - Suelo calefaccionado
- Parcela
  - Jardin Comunitario
  - Piscina Comunitaria
- Distancia
  - Distancia de la playa:3.5 km. m.





Descubre este espectacular apartamento prácticamente nuevo, construido en 2023, situado en uno de los residenciales más exclusivos y tranquilos de Villamartín (Orihuela Costa), RESIDENCIAL EMA. Un hogar perfecto tanto para vivir todo el año como para disfrutar de unas vacaciones junto al mar.~~El residencial es cerrado y muy completo, con amplias zonas verdes, parque infantil, piscinas comunitarias para adultos y niños, y espacios comunes ideales para relajarse o disfrutar en familia. Además, se encuentra cerca de todos los servicios esenciales: supermercados, restaurantes, zonas de ocio, campos de golf y a pocos minutos de las playas de Orihuela Costa.~~La vivienda destaca por su diseño moderno y luminoso. Dispone de un amplio salón-comedor con cocina abierta completamente equipada con electrodomésticos de última generación y acceso a una galería y zona de lavandería. 2 dormitorios dobles con armarios empotrados y 2 baños completos con plato de ducha, uno de ellos en suite. Desde el salón y uno de los dormitorios se accede a una terraza con jardín privado de 60m2, muy soleada gracias a su orientación sur, ideal para disfrutar del clima mediterráneo durante todo el año.~~Además, la propiedad incluye plaza de parking privada dentro del residencial y zona de aparcamiento

para bicicletas.~~