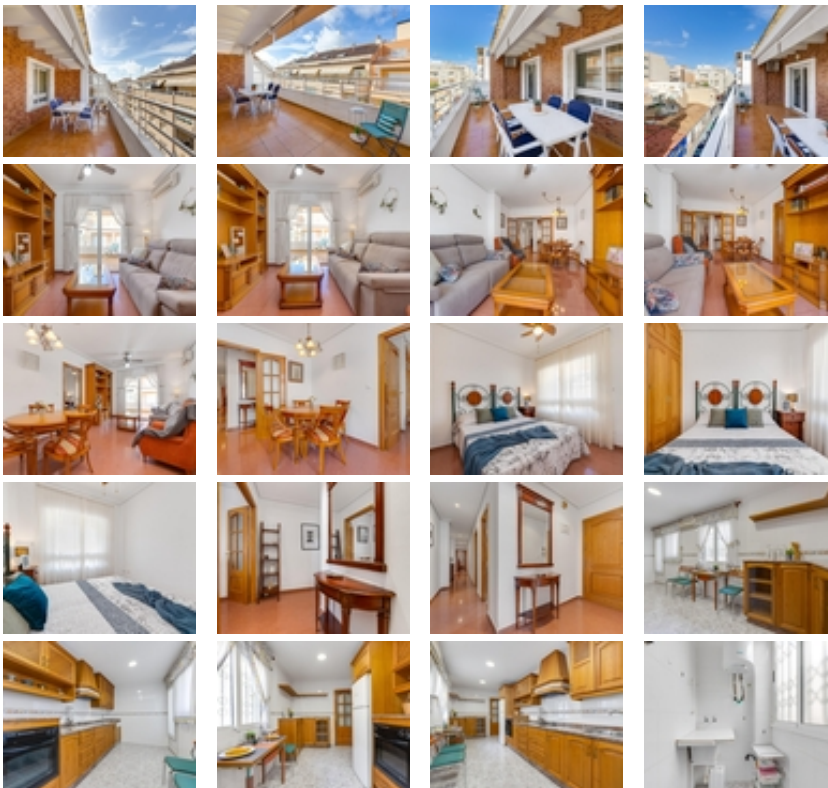


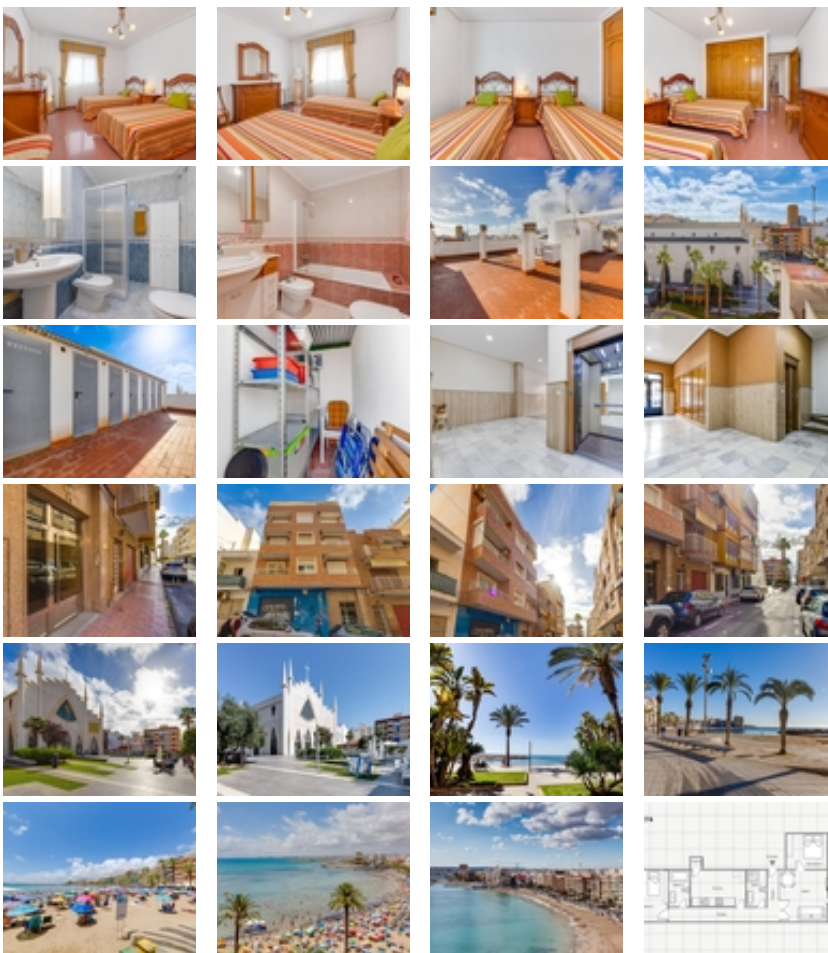


Ref. N:NA174/9576

€ 218 990

- Dormitorios: 2
- Aseos: 2
- M2 Construidos: 110m<sup>2</sup>
- Decoración y interiorismo
  - Armarios Empotrados
  - Cocina Equipada
  - Muebles
- Decoración
  - Trastero
- Parcela
  - Ascensor
- Visitas
  - Hacia el mar
- Distancia
  - Distancia de la playa:200 m. m.





Te presentamos este encantador apartamento ático ubicado en pleno centro de Torrevieja, a tan solo 200 metros de la playa y a 30 metros de la Ermita de Torrevieja, rodeado de todos los servicios necesarios como supermercados, paradas de autobús, paseos marítimos, restaurantes, bares, playas, etc.~~La vivienda, situada en una cuarta planta con ascensor, ofrece una bonita vista panorámica gracias a su altura. El edificio también cuenta con acceso para personas con movilidad reducida y ascensor.~~El apartamento se distribuye en dos amplios dormitorios dobles, dos baños completos, una cocina independiente totalmente equipada con acceso a una pequeña galería, y un acogedor salón comedor con salida directa a una impresionante terraza súper soleada durante todo el día debido a su orientación, perfecta para relajarse y disfrutar de las vistas.~~Además, el edificio dispone de un solárium comunitario, donde se encuentra el trastero privado de la vivienda, proporcionando un espacio extra de almacenamiento.~~No dejes pasar esta oportunidad de vivir en una ubicación privilegiada, cerca del mar y con todas las comodidades al alcance. ¡Ideal para disfrutar del mejor estilo de vida en Torrevieja!~