



Villa de lujo en primera línea del lago en el complejo Santa Rosalia Lake and Life Resort, en la Región de Murcia

+34 966 932 436

+34 622 222 939

Ramon Gallud, 171, Torrevieja 03182

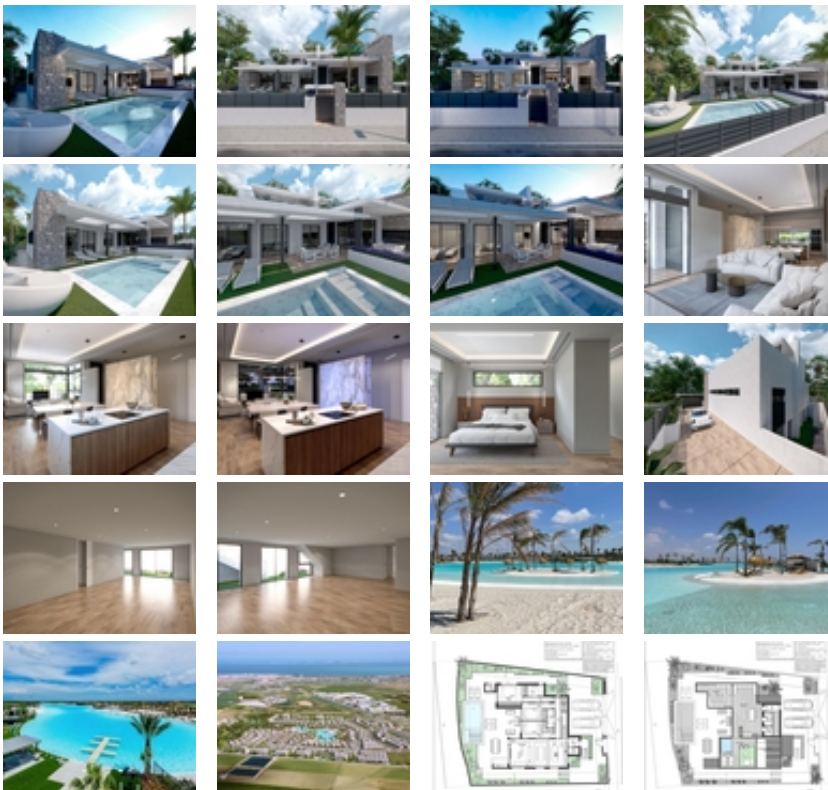
<http://ns2.talmarproperty.com/>



Ref. N:N9689/7515

€ 1 613 000

- Dormitorios: 3
- Aseos: 3
- M2 Construidos: 321m<sup>2</sup>
- Parcela: 500m<sup>2</sup>
- Decoración y interiorismo
  - Armarios Empotrados
- Decoración
  - Aire acondicionado
  - Lavanderia
  - Sótano
  - Trastero
- Parcela
  - Jardin Comunitario
- Distancia
  - Distancia de la playa:3.6 km. m.



Villa de lujo en primera línea del lago en el complejo Santa Rosalia Lake and Life Resort, en la Región de Murcia~~Exclusiva villa de nueva

construcción en un entorno turístico único~~Descubra esta excepcional villa de nueva construcción situada en primera línea del lago, en el prestigioso complejo Santa Rosalia Lake and Life Resort, en la Región de Murcia. Ubicada en una generosa parcela de 500 m<sup>2</sup>, esta propiedad ofrece una oportunidad única para disfrutar de la arquitectura moderna, la privacidad y un estilo de vida de resort en una de las urbanizaciones más innovadoras del sur de España.~~La villa se distribuye en planta baja, sótano y solárium en la azotea, combinando un diseño contemporáneo con amplias zonas de estar y acabados de alta calidad. Su ubicación privilegiada ofrece vistas directas al impresionante lago artificial, creando un entorno tranquilo y exclusivo.~~Diseño espacioso con zona de estar de doble altura~~La planta principal cuenta con una luminosa zona de salón y comedor de planta abierta con un espectacular techo de doble altura, lo que realza la sensación de amplitud y la luz natural. La moderna cocina está totalmente equipada con electrodomésticos BOSCH y conecta a la perfección con la terraza exterior y la piscina privada.~~La propiedad incluye tres dormitorios y tres baños, así como un aseo de invitados. La distribución está diseñada para ofrecer comodidad y funcionalidad, lo que la hace ideal para la vida familiar o para recibir invitados.~~Sótano con luz natural y opciones de personalización~~Una característica destacada de esta villa es el espacioso sótano con luz natural que proporcionan los patios ingleses. Este nivel ofrece una gran flexibilidad y puede personalizarse para crear zonas de estar adicionales, como un gimnasio, un cine en casa, un alojamiento para invitados o una oficina.~~El sótano incluye preinstalación para aire acondicionado y conexiones de agua y electricidad, lo que permite a los propietarios adaptar el espacio según sus necesidades.~~Solarium privado y espacios de vida al aire libre~~El solárium de la azotea ofrece un espacio ideal para el descanso y la vida al aire libre, con preinstalación para un jacuzzi y vistas despejadas al lago y al complejo turístico circundante. La villa también incluye una piscina privada y zonas exteriores ajardinadas diseñadas para disfrutar del clima mediterráneo durante todo el año.~~Características de alta calidad y eficiencia energética~~La propiedad está construida con materiales de primera calidad e incluye una puerta de entrada de seguridad reforzada, aire acondicionado por conductos, seis paneles solares fotovoltaicos y acabados de alta calidad en todas las estancias.~~Estilo de vida de resort con servicios excepcionales~~Santa Rosalia Lake and Life Resort es una comunidad cerrada con seguridad las 24 horas, diseñada en torno a una zona verde de 126 000 m<sup>2</sup>. En su centro se encuentra un espectacular lago de aguas cristalinas de casi 17 000 m<sup>2</sup>, rodeado de playas de arena blanca, palmeras y zonas de ocio.~~Los residentes pueden disfrutar de senderos para caminar y andar en bicicleta, instalaciones deportivas, pistas de pádel y tenis, minigolf, parques para perros, club social y bares de estilo playero, lo que crea una experiencia de estilo de vida única.~~Ubicación privilegiada cerca de playas y campos de golf~~El complejo está idealmente situado a menos de 4 km de las playas del Mar Menor y de la localidad de Los Alcázares. Cartagena está a solo 15 km y el Aeropuerto Internacional de Murcia, a 22 km. También hay varios campos de golf a poca distancia en coche.~~Oportunidad ideal de inversión y estilo de vida de lujo~~Esta villa en primera línea del lago ofrece una oportunidad única para disfrutar de una vida de lujo en un entorno de resort con servicios excepcionales y un gran potencial de inversión.~~Póngase en contacto con nosotros hoy mismo para obtener más información o concertar una visita privada a esta exclusiva villa en Santa Rosalia ~