



Villa nueva llave en mano con vistas al mar
en La Alberca Polop

+34 966 932 436

+34 622 222 939

Ramon Gallud, 171, Torrevieja 03182

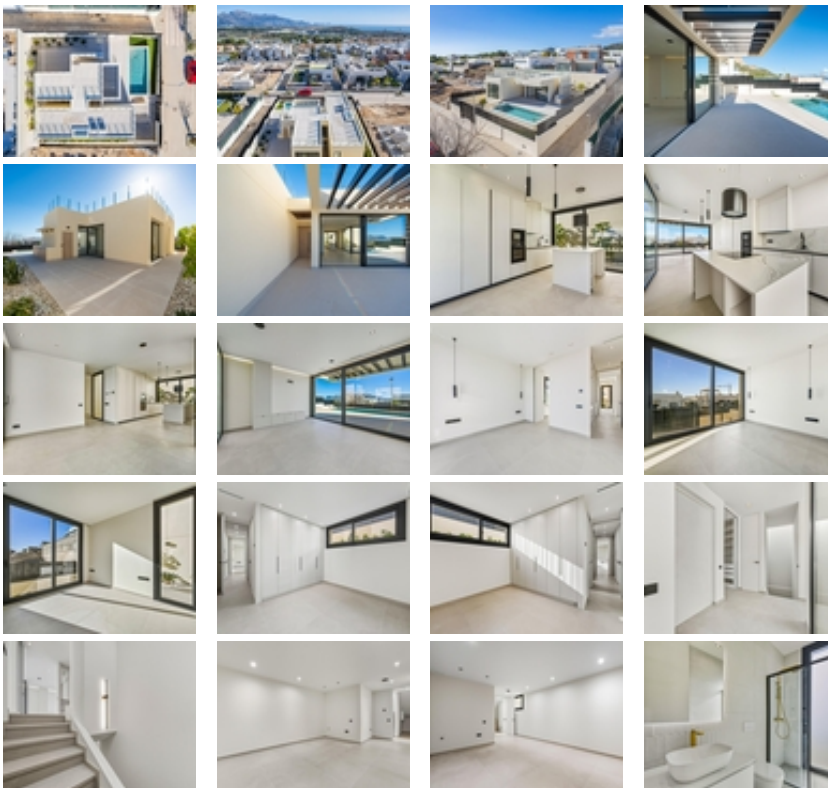
<http://ns2.talmarproperty.com/>

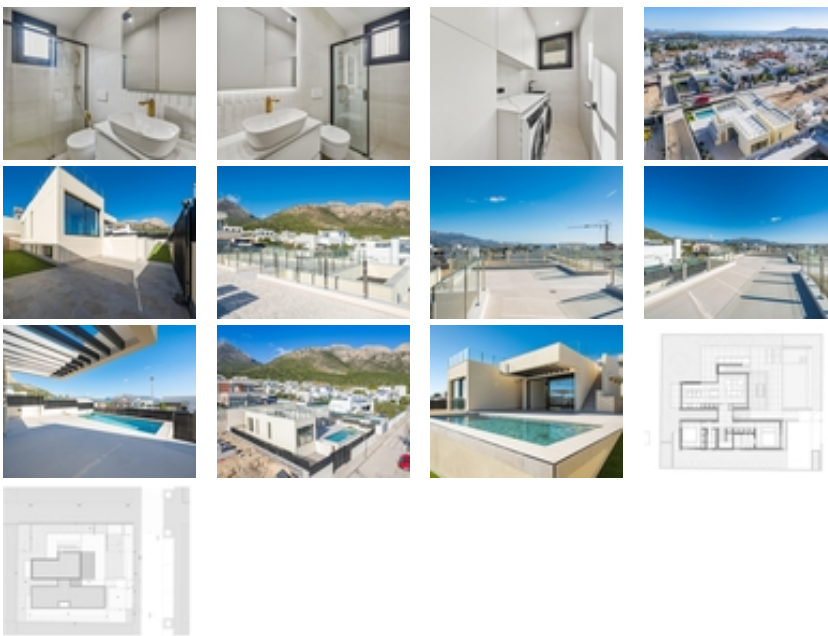


Ref. N:N9602/7515

€ 970 000

- Dormitorios: 4
- Aseos: 4
- M2 Construidos: 200m²
- Parcela: 400m²
- Decoración y interiorismo
 - Armarios Empotrados
- Decoración
 - Aire acondicionado
 - Lavanderia
 - Sótano
 - Trastero
- Parcela
 - Jardin Comunitario
 - Sala de juegos exterior
- Visitas
 - Hacia el mar
- Distancia
 - Distancia de la playa:8 km. m.





Villa nueva llave en mano con vistas al mar en La Alberca Polop~~Villa moderna de lujo en un entorno natural de montaña~Esta villa contemporánea llave en mano se encuentra en La Alberca, una tranquila zona residencial de Polop, rodeada de bosques y montañas. Situada en un entorno elevado, la propiedad disfruta de vistas panorámicas al mar Mediterráneo, las montañas y el centro histórico de Polop. La villa ofrece privacidad, tranquilidad y excelentes conexiones con la costa y las localidades cercanas.~~Polop es un encantador pueblo de la comarca de la Marina Baixa, en la Costa Blanca, conocido por su carácter tradicional y su entorno natural. La propiedad está cerca de todos los servicios de La Nucía, incluyendo tiendas, restaurantes, centros deportivos y colegios, mientras que las playas y las animadas localidades costeras se encuentran a poca distancia en coche.~~Amplia distribución entre la planta principal, el sótano y el solárium~La villa se distribuye en una planta principal, un sótano y un solárium en la azotea, lo que ofrece un amplio espacio habitable y flexibilidad.~~En la planta principal, un acogedor vestíbulo de entrada con armario empotrado conduce a dos dormitorios en suite, incluida una suite principal con puertas ventanas elevables que dan a un balcón Juliette y a una terraza. La sala de estar y el comedor de planta abierta conectan a la perfección con una terraza cubierta con pérgola y una piscina privada de agua salada.~~El sótano cuenta con dos dormitorios adicionales con baño, grandes ventanas, una sala de juegos o cine flexible con conexiones de agua y electricidad para una zona de bar, un lavadero totalmente equipado con electrodomésticos Haier y dos cuartos técnicos.~~El solárium de la azotea ofrece un amplio espacio al aire libre con vistas panorámicas al mar y está preparado para la futura instalación de paneles solares. Una cocina al aire libre, múltiples armarios y un jardín de estilo mediterráneo con riego automático completan el exterior.~~Características de alta gama y eficiencia energética~Esta villa destaca por sus acabados de primera calidad y sus instalaciones avanzadas, entre las que se incluyen:~~Isla de cocina central con electrodomésticos BOSCH integrados~Encimeras de piedra natural en interiores y exteriores~Preinstalación de calefacción por suelo radiante~Sistema de aire acondicionado aerotérmico Mitsubishi~Clasificación de eficiencia energética Clase A~Preinstalación para sistema domótico~Piscina de agua salada con calefacción opcional~Aparcamiento privado para dos vehículos~~Las

grandes ventanas con cristales de protección solar maximizan la luz natural y garantizan el confort y la seguridad.~~Excelente ubicación y distancias~Centro de Polop a 2 km~La Nucia a 4 km~Benidorm a 12 km~Altea a 10 km~Playas a 10 km~Villaitana Golf a 14 km~Aeropuerto de Alicante a 65 km~~Asegúrese la casa de sus sueños en Polop~Esta excepcional villa llave en mano combina privacidad, diseño y vistas panorámicas en una de las zonas más atractivas del interior de la Costa Blanca. Póngase en contacto con nosotros hoy mismo para concertar una visita privada y hacer de esta lujosa villa en La Alberca Polop su nuevo hogar.~