



Apartamentos de nueva construcción en el corazón de Torrevieja, a solo 400 m de la playa

+34 966 932 436

+34 622 222 939

Ramon Gallud, 171, Torrevieja 03182

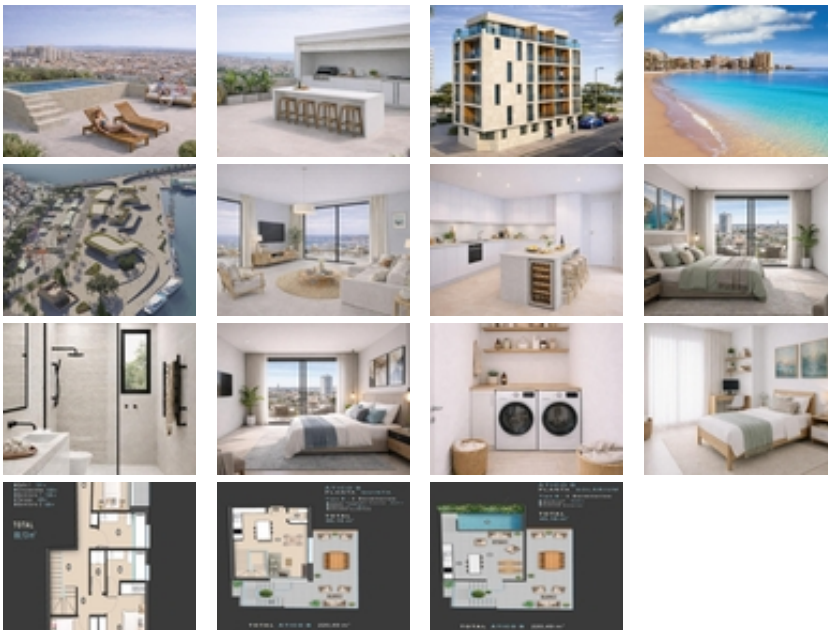
<http://ns2.talmarproperty.com/>



Ref. N:N9596/7515

€ 488 000

- Dormitorios: 3
- Aseos: 2
- M2 Construidos: 124m<sup>2</sup>
- Decoración y interiorismo
  - Armarios Empotrados
- Decoración
  - Lavandería
- Parcela
  - Ascensor
- Distancia
  - Distancia de la playa:400 m. m.



Apartamentos de nueva construcción en el corazón de Torrevieja, a solo 400 m de la playa~~Ubicación privilegiada en el centro de Torrevieja~Este exclusivo edificio residencial de nueva construcción está situado en pleno centro de Torrevieja, a solo 400 metros de la playa y rodeado de todos los servicios esenciales. Tiendas, supermercados, restaurantes, cafeterías y servicios cotidianos se encuentran a poca distancia, lo que hace que esta promoción sea ideal

tanto para vivir como para pasar las vacaciones.~~Torrevieja es una de las ciudades costeras más populares de la Costa Blanca, conocida por su ambiente animado, su puerto deportivo, sus paseos marítimos y su clima mediterráneo durante todo el año, con una temperatura media anual de 20 grados. La nueva zona comercial del puerto de Torrevieja está a menos de 500 metros, y ofrece opciones de ocio, restauración y compras junto al mar.~~Modernos apartamentos de 1, 2 y 3 dormitorios~La promoción consta de 10 apartamentos contemporáneos distribuidos en una planta baja y cuatro plantas superiores. Los compradores pueden elegir entre distribuciones de 1, 2 o 3 dormitorios, incluyendo dos exclusivos áticos dúplex con terraza privada, solárium y piscina privada.~~Cada propiedad ha sido diseñada con un concepto moderno de planta abierta, con espacios luminosos, cocinas integradas de estilo americano y terrazas privadas. Los baños están totalmente equipados con muebles, mamparas de ducha y calefacción por suelo radiante para mayor comodidad.~~Otras características adicionales son las puertas de entrada de seguridad reforzadas, la carpintería exterior con rotura de puente térmico y doble acristalamiento, y la preinstalación de aire acondicionado por conductos.~~Disfrute de un entorno natural y costero único~Torrevieja es famosa por sus lagunas salinas naturales y el Parque Natural protegido de La Mata y Torrevieja, situado a solo 4 km de la urbanización. Los lagos rosados y verdes, los senderos para caminar y la rica biodiversidad crean un entorno saludable e inspirador.~~Distancias a puntos de interés clave~Playa del Acequion 0,4 km~Puerto de Torrevieja 0,5 km~Parque Natural de La Mata y Torrevieja 4 km~Villamartin Golf 8 km~Aeropuerto de Alicante 45 km~Aeropuerto de Murcia 60 km~~Su hogar mediterráneo le espera~Esta es una oportunidad única para adquirir un moderno apartamento de nueva construcción en una de las ciudades costeras más codiciadas de la Costa Blanca. Póngase en contacto con nosotros hoy mismo para concertar una visita y asegurarse su nuevo hogar en el centro de Torrevieja.~