



VILLAS PAREADAS DE OBRA NUEVA EN
SUCINA

+34 966 932 436

+34 622 222 939

Ramon Gallud, 171, Torrevieja 03182

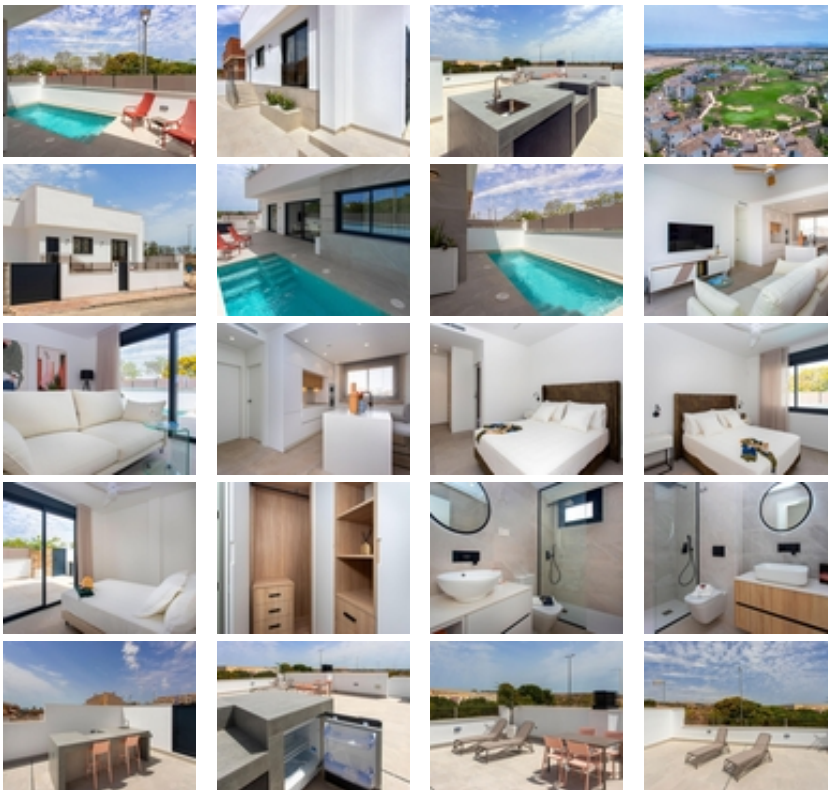
<http://ns2.talmarproperty.com/>

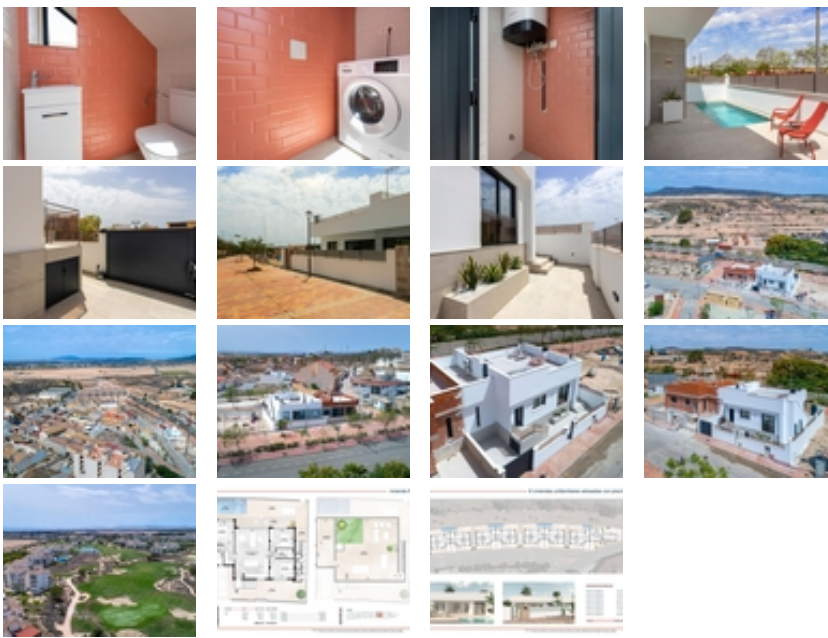


Ref. N:N9022/7515

€ 325 900

- Dormitorios: 3
- Aseos: 2
- M2 Construidos: 107m²
- Parcela: 211m²
- Decoración y interiorismo
 - Armarios Empotrados
- Distancia
 - Distancia de la playa:18 km. m.





VILLAS PAREADAS DE OBRA NUEVA EN SUCINA~~Villas pareadas de obra nueva de estilo contemporáneo con un diseño puro y elegante, con una distribución orientada a la luz mediterránea que invade todo el interior de la vivienda. Con zonas de día abiertas en las que la cocina se une al salón, creando un ambiente contiguo delimitado por una isla central, una zona increíble para disfrutar del desayuno o de una comida todos los días.~El salón-comedor se une al porche y a la terraza de la piscina, creando un único espacio.~Esta villa dispone de 3 dormitorios, 2 baños y un coqueto aseo exterior para dar servicio a la zona de la piscina. El dormitorio principal es muy luminoso, con baño en suite, vestidor y acceso directo a la terraza principal de la casa, donde se encuentra la piscina.~El increíble solarium en la parte superior de la casa, la hacen única e ideal para disfrutar del sol todo el año.~~Un proyecto actual, elegante y construido con calidades a la altura de su diseño, que nos brinda una oportunidad única para una excelente calidad de vida, con espacios abiertos y aire puro.~~~ Sucina es un típico pueblo español a pocos kilómetros de las playas de la Costa Cálida y el Mar Menor. En los últimos años ha habido un amplio desarrollo como la popularidad de este hermoso pueblo ha crecido. El aeropuerto de Murcia está a sólo 25 km, y a través de la autopista AP-7, Pista Mediterráneo, el aeropuerto de Alicante está a sólo 45 minutos. Aunque pequeño, las instalaciones del pueblo han crecido para satisfacer las necesidades de una población cada vez mayor y donde el comercio artesanal sigue vivo y bien.~~Si usted es un amante del golf, aquí tiene una amplia selección de campos de golf en la zona, el más cercano está a sólo 4 km de distancia.~