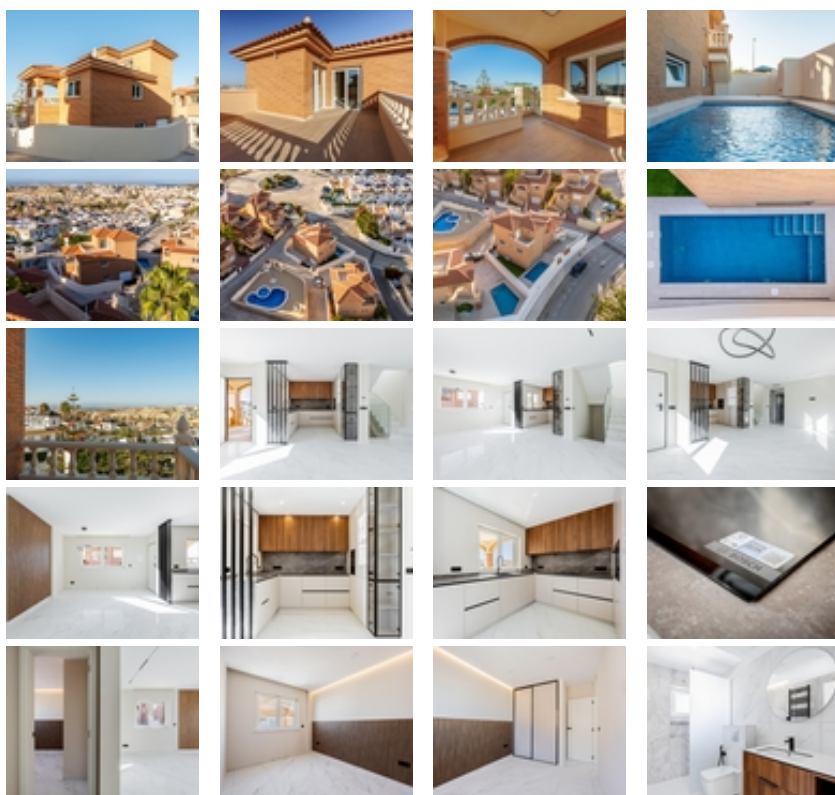


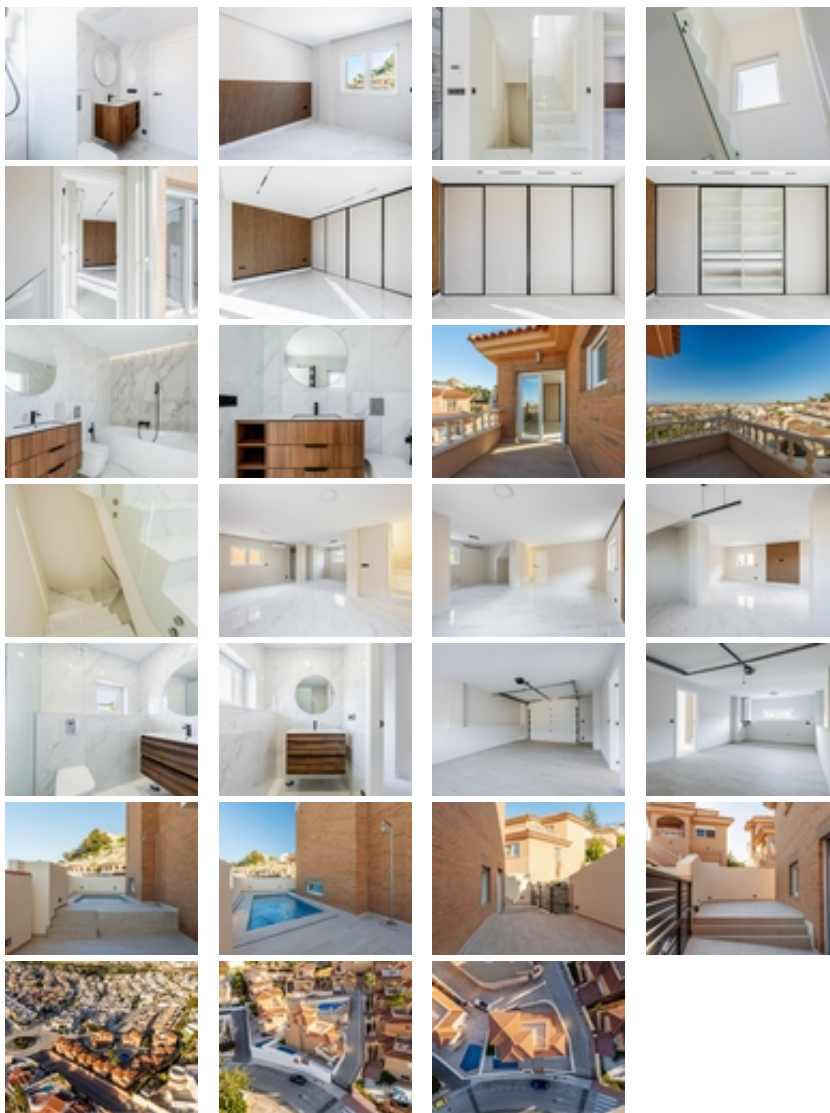


Ref. N:N8363/7515

**€ 499 000**

- Dormitorios: 4
- Aseos: 3
- M2 Construidos: 199m<sup>2</sup>
- Parcela: 274m<sup>2</sup>
- Decoración y interiorismo
  - Armarios Empotrados
- Decoración
  - Sótano
  - Trastero
- Parcela
  - Jardin Comunitario
- Distancia
  - Distancia de la playa: 6 km. m.





VILLA DE NUEVA CONSTRUCCIÓN EN ROJALES~~Villa de nueva construcción en venta en una excelente ubicación en Rojales, junto a los campos de Golf La Marquesa. ~Villa tiene 4 dormitorios, 3 baños, cocina americana, salón-comedor, 3 terrazas, garaje, sala de ocio, patio, piscina privada.~En la planta baja de la casa se encuentra el garaje, una sala de ocio y un baño completo. En la primera planta de la casa encontrará un salón comedor, una cocina americana totalmente equipada con electrodomésticos de alta calidad, dos dormitorios con armarios empotrados y una terraza con maravillosas vistas. En la planta superior de la casa, el dormitorio principal con dos terrazas y un baño totalmente equipado. ~Sistema de aire acondicionado, piscina, calefacción por suelo radiante en los baños están incluidos en el precio. ~Esta residencia también cuenta con una piscina comunitaria. ~~~Rojales situado a 15 minutos en coche de algunas de las más bellas playas de Guardamar del Segura y Torrevieja. La proximidad a estas playas ofrece una serie de beneficios y virtudes que hacen de vivir aquí una experiencia única. Además del disfrute diario, vivir cerca de estas playas ofrece oportunidades para un estilo de vida activo y saludable. Los deportes acuáticos como el surf, el paddle surf y el submarinismo son fácilmente accesibles, al igual que los paseos por la orilla o las rutas de senderismo por las dunas y parques naturales cercanos.~~Aeropuertos principales: - Aeropuerto de Alicante-Elche (ALC): A unos 38 km, se puede llegar en aproximadamente 35 minutos en coche.~Aeropuerto de Murcia-Corvera (RMU): Situado a unos 65

km, se puede llegar en unos 50 minutos en coche.~Red de Carreteras:

- La autopista AP-7 y la carretera nacional N-332 permiten un acceso rápido y cómodo a las principales ciudades y destinos turísticos de la región.~Transporte público: - La zona cuenta con servicios regulares de autobús que conectan Ciudad Quesada con las localidades cercanas y los principales puntos de interés.~