



URBANIZACION CERRADA DE OBRA
NUEVA EN TORREVIEJA A SOLO 700M
DE LA PLAYA

+34 966 932 436

+34 622 222 939

Ramon Gallud, 171, Torrevieja 03182

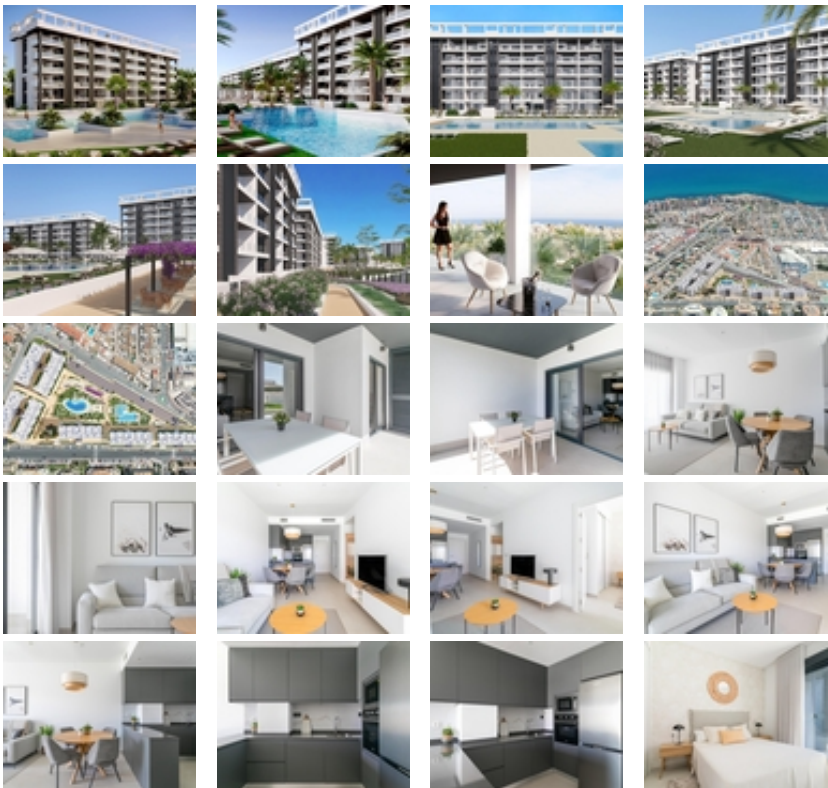
<http://ns2.talmarproperty.com/>



Ref. N:N8103/7515

€ 290 000

- Dormitorios: 2
- Aseos: 2
- M2 Construidos: 65m²
- Decoración y interiorismo
 - Armarios Empotrados
- Decoración
 - Gimnasio
- Parcela
 - Ascensor
 - Jardín Comunitario
 - Piscina Comunitaria
- Visitas
 - Hacia el mar
- Distancia
 - Distancia de la playa:700 m. m.





URBANIZACION CERRADA DE OBRA NUEVA EN TORREVIEJA A SOLO 700M DE LA PLAYA~~Complejo residencial de nueva construcción de 362 apartamentos con amplias zonas comunitarias en Torrevieja.~~Puede elegir entre lujosos apartamentos de 2 dormitorios y 2 baños, áticos de 3 dormitorios y 2 baños con solarium privado y apartamentos de 2 dormitorios y 2 baños en planta baja con jardín privado.~~Diseños modernos y acabados y materiales de calidad~~Casi todos los apartamentos tienen vistas al mar~~Todos los apartamentos cuentan con amplias terrazas frontales orientadas a las zonas comunitarias~~Zonas comunitarias con dos piscinas para adultos, piscina para niños, zona infantil, gimnasio, zona deportiva y spa,~aparcamiento de bicicletas y zona de aparcamiento de vehículos~~700 metros hasta la playa de La Mata, 10 minutos andando~~Enfrente del Centro Comercial Torremarina con Mercadona, restaurantes, cafeterías y otras tiendas~~~Torrevieja es una ciudad española de la provincia de Alicante, en la Costa Blanca. ~~Es conocida por su clima y su costa típicamente mediterráneos. Cuenta con paseos marítimos con complejos turísticos a lo largo de sus playas de arena. ~~El pequeño Museo del Mar y la Sal alberga exposiciones sobre la historia pesquera y salinera de la ciudad. ~~En el interior, el Parque Natural de las Lagunas de La Mata-Torrevieja cuenta con senderos y dos lagunas saladas, una rosa y otra verde.~El aeropuerto de Alicante se encuentra a 40 minutos y el de Murcia a una hora.~