



ADOSADOS DE OBRA NUEVA EN
FINESTRAT

+34 966 932 436

+34 622 222 939

Ramon Gallud, 171, Torrevieja 03182

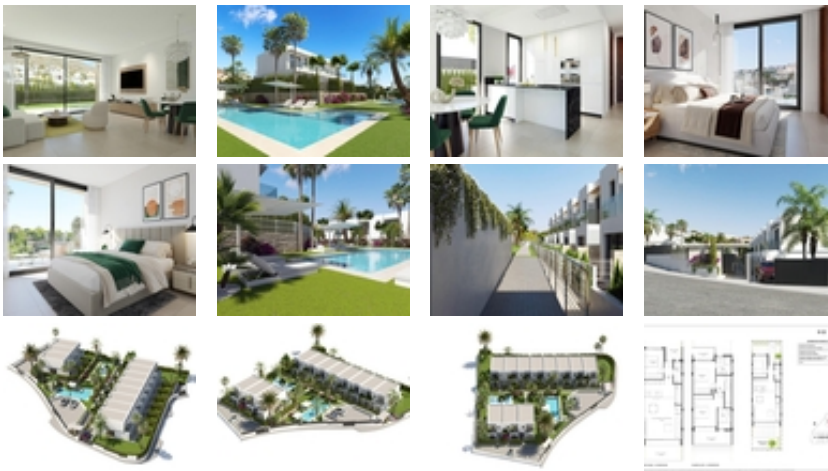
<http://ns2.talmarproperty.com/>



Ref. N:N7869/7515

€ 495 000

- Dormitorios: 3
- Aseos: 3
- M2 Construidos: 106m²
- Parcela: 103m²
- Decoración y interiorismo
 - Armarios Empotrados
- Parcela
 - Jardin Comunitario
 - Piscina Comunitaria
- Distancia
 - Distancia de la playa: 2.5 km. m.



ADOSADOS DE OBRA NUEVA EN FINESTRAT~~Residencial de obra nueva de adosados y pareados en Sierra Cortina, Finestrat.~~Todas las viviendas dispondrán de 3 amplios dormitorios y 3 elegantes cuartos de baño para proporcionar confort y privacidad a sus habitantes. El amplio salón-comedor, con su moderna cocina integrada, será el corazón de la casa, donde familiares y amigos podrán reunirse y disfrutar de momentos inolvidables. Además, la casa estará equipada con preinstalación de aire acondicionado por conductos. La tecnología punta será una característica destacada de esta casa, ya que estará totalmente automatizada gracias a un avanzado sistema de domótica. Desde el control de la iluminación hasta la gestión de la seguridad, todo

estará al alcance de la mano. ~El jardín privado será un oasis de tranquilidad donde podrá relajarse y disfrutar de la naturaleza. Además, la propiedad contará con una impresionante piscina comunitaria, ideal para refrescarse y socializar con los vecinos, y un parque infantil. ~~Las viviendas de obra nueva ofrecerán un espacio cómodo y funcional para toda la familia. También dispondrá de una plaza de aparcamiento privada para mayor comodidad. En definitiva, estas viviendas de obra nueva en Sierra Cortina serán una residencia perfecta para aquellos que buscan un estilo de vida cómodo y lujoso. ~~~Esta magnífica vivienda de obra nueva estará situada en la exclusiva urbanización Sierra Cortina, a tan sólo 5 minutos de Benidorm.~~