



PAREADO LLAVE EN MANO EN FUENTE  
ALAMO, MURCIA

+34 966 932 436

+34 622 222 939

Ramon Gallud, 171, Torrevieja 03182

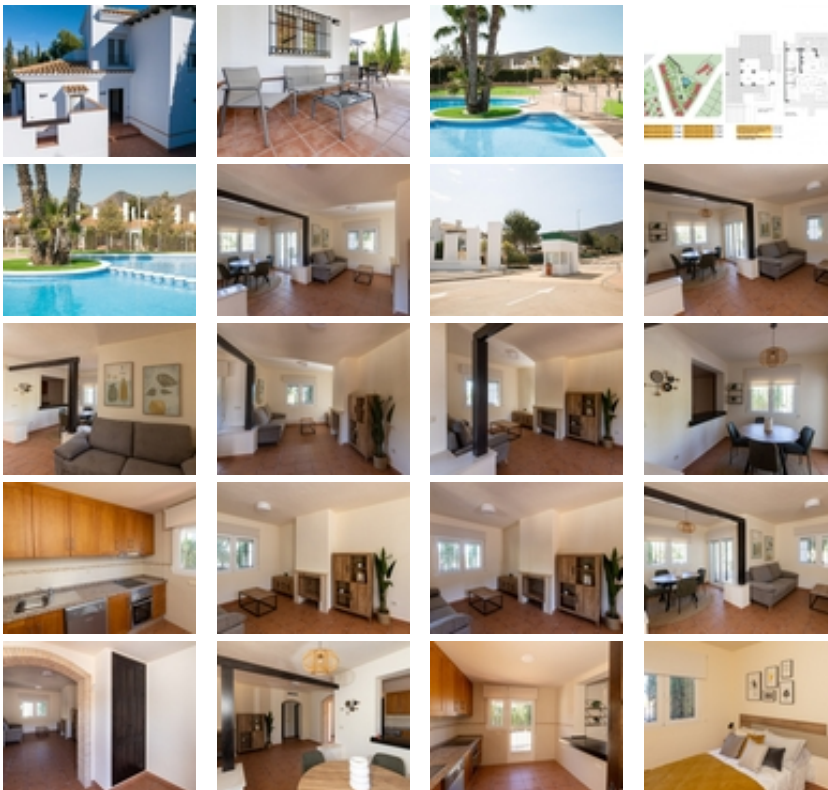
<http://ns2.talmarproperty.com/>

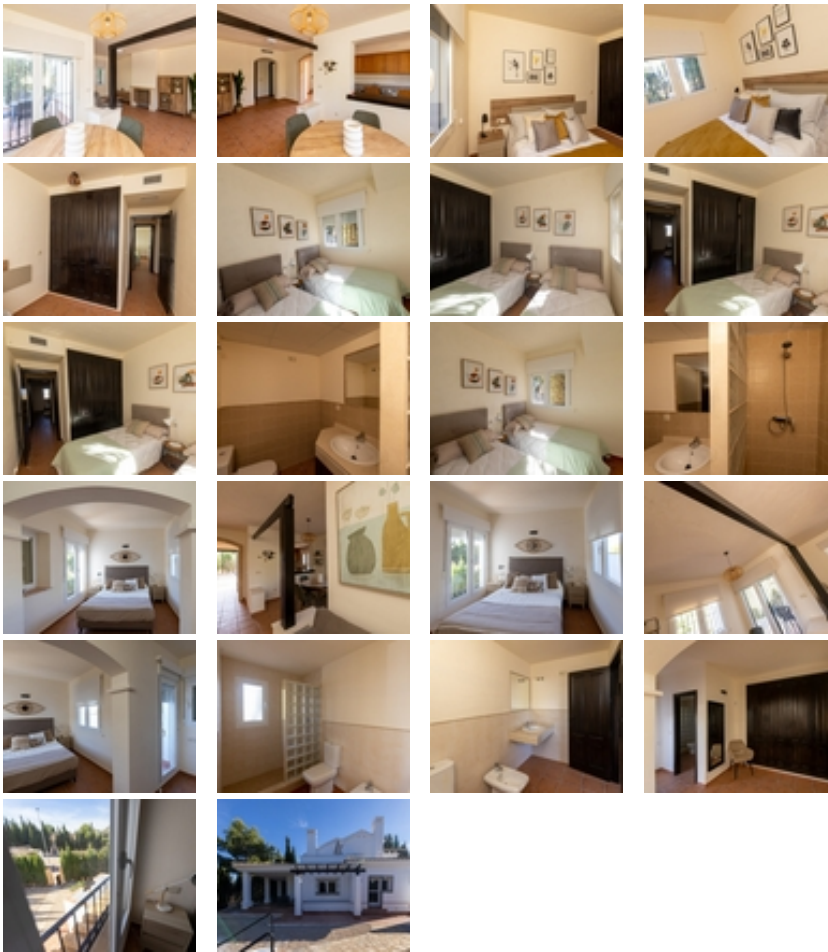


Ref. N:N6871/7515

€ 242 000

- Dormitorios: 2
- Aseos: 1
- M2 Construidos: 175m<sup>2</sup>
- Parcela: 430m<sup>2</sup>
- Decoración y interiorismo
  - Armarios Empotrados
- Decoración
  - Trastero
- Parcela
  - Jardin Comunitario
- Distancia
  - Distancia de la playa:7.5 km. m.





**PAREADO LLAVE EN MANO EN FUENTE ALAMO,**  
**MURCIA**~~Residencial de adosados, villas independientes y pareados  
 en Fuente Álamo, Murcia.~~Hay siete modelos diferentes de casas  
 para elegir, diseñados para adaptarse al gusto de todos. ~~Diseños  
 rústicos combinados con materiales de primera calidad y un enfoque en  
 el espacio de vida cómodo hay algo para todos.~Los residentes de esta  
 comunidad privada de hermosas y amplias casas también podrán  
 disfrutar de sus propios jardines y piscinas comunitarias.~~Este  
 pareado de diseño inusual tiene 2 dormitorios y 1 baño, cocina  
 independiente, salón con puertas de patio que dan acceso al porche  
 cubierto y a la terraza semicubierta de la azotea.~~Tiene la opción de  
 una piscina privada con un coste adicional.~~~Fuente Álamo de Murcia  
 es una localidad y municipio de la Región de Murcia, en el sur de  
 España. Está situada a 22 km al noroeste de Cartagena y a 35 km al  
 suroeste de Murcia. ~~La ciudad se encuentra en la cuenca del Mar  
 Menor, rodeada por las sierras de Algarrobo, Los Gómez, Los Victorias  
 y el Carrascoy.~El agua de estas montañas fluye hacia la Rambla de  
 Fuente Álamo y luego hacia el Mar Menor. ~~Fuente Álamo se  
 encuentra a 30 minutos del aeropuerto de Murcia - Corvera.~