



ADOSADOS DE OBRA NUEVA EN
ORIHUELA COSTA

+34 966 932 436

+34 622 222 939

Ramon Gallud, 171, Torrevieja 03182

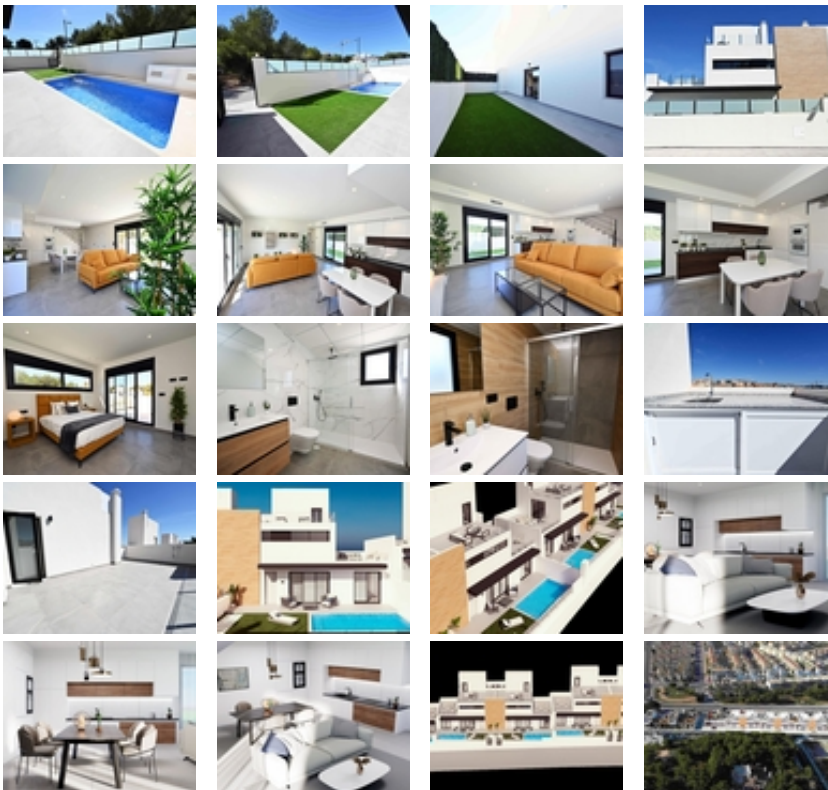
<http://ns2.talmarproperty.com/>

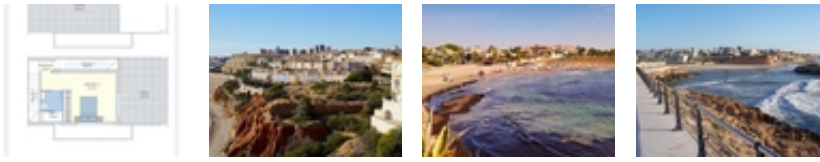


Ref. N:N6851/7515

€ 358 000

- Dormitorios: 2
- Aseos: 2
- M2 Construidos: 97m²
- Parcela: 178m²
- Decoración y interiorismo
 - Armarios Empotrados
- Parcela
 - Jardin Comunitario
- Distancia
 - Distancia de la playa:5 km. m.





ADOSADOS DE OBRA NUEVA EN ORIHUELA COSTA~~Adosados de nueva construcción en Las Filipinas, Orihuela Costa. ~~El complejo de 12 casas adosadas, cada una con 2 dormitorios, 2 baños, patios delanteros y traseros y su propia terraza en la azotea. ~~En la planta baja hay un luminoso salón con cocina americana, un amplio dormitorio con armario empotrado y un baño.~~En la primera planta hay un segundo dormitorio grande con armario empotrado y un baño. Desde el dormitorio hay una salida a un balcón soleado con espacio para muebles de terraza.~~En la planta superior se encuentra la terraza de la azotea donde se puede colocar una cocina exterior, jacuzzi y zona chill-out. ~~Las viviendas cuentan con preinstalación de aire acondicionado por conductos, baños equipados, sistema de agua caliente aerotérmica, interfono, paquete de iluminación LED, cocina exterior y plaza de aparcamiento.~~Piscina privada de 5,5 x 2,5 m.~~Urbanización situada cerca de tres populares campos de golf (Villamartín, Las Ramblas y Campoamor), a sólo cinco minutos de las mejores playas de Orihuela Costa. ~~A pocos minutos a pie se encuentran todos los servicios como bares, restaurantes y tiendas, centro comercial La Fuente. ~~~Las Filipinas se encuentra a unos 10 minutos de la famosa Plaza y Campo de Golf de Villamartín, donde encontrará numerosos bares y restaurantes, supermercado, bancos, una parada de taxis y la parada de autobús local.~~Las doradas playas de Orihuela Costa están a sólo 5 minutos en coche, así como el nuevo centro comercial Zenia Boulevard (el mayor centro comercial de la provincia de Alicante con la mayor tienda de ropa Primark de Europa).~~Hay otros 3 campos de golf, todos a 5 minutos en coche. Hay pistas de tenis y entrenamiento de tenis disponibles en el cercano hotel Campoamor. Los aeropuertos de Alicante y Murcia están a 45 minutos en coche.~