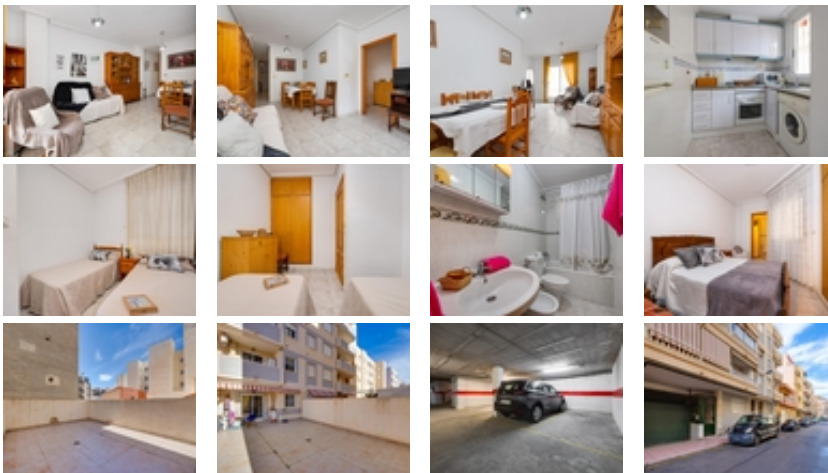




Ref. N:6-21.022/971

€ 139 500

- Dormitorios: 2
- Aseos: 2
- M2 Construidos: 66m²
- Decoración y interiorismo
 - Armarios Empotrados
 - Cocina Equipada
 - Muebles
- Parcela
 - Aparcamiento privado
 - Ascensor
 - Garaje
- Distancia
 - Distancia de la playa:300 m. m.



Presentamos este encantador apartamento en planta baja de 66 m², ideal para quienes buscan un espacio cómodo y funcional. La propiedad cuenta con acceso a un amplio patio privado de 44 m², perfecto para disfrutar del aire libre en uso exclusivo. El interior está cuidadosamente distribuido en dos acogedores dormitorios que garantizan tranquilidad y descanso; además, dispone de un luminoso salón-comedor que invita al relax y la convivencia familiar. La cocina es exterior e independiente, facilitando así su uso diario junto a los modernos baños disponibles: uno principal completo y otro incluido dentro de la suite matrimonial. Ubicado estratégicamente cerca de todos los servicios esenciales como supermercados, bancos y diverso

comercio local; también encontrará opciones gastronómicas variadas entre restaurantes y cafeterías cercanas. Para las familias hay parques infantiles accesibles desde el inmueble así como paradas de autobús muy próximas que conectan eficazmente con otras áreas importantes. No deje pasar esta oportunidad única; agende una visita sin compromiso para conocer personalmente todas las ventajas que ofrece este atractivo apartamento.~