



El Coral II, Adosado tipo Quad, 2 dormitorios, solarium privado y aparcamiento en la parcela

+34 966 932 436

+34 622 222 939

Ramon Gallud, 171, Torrevieja 03182

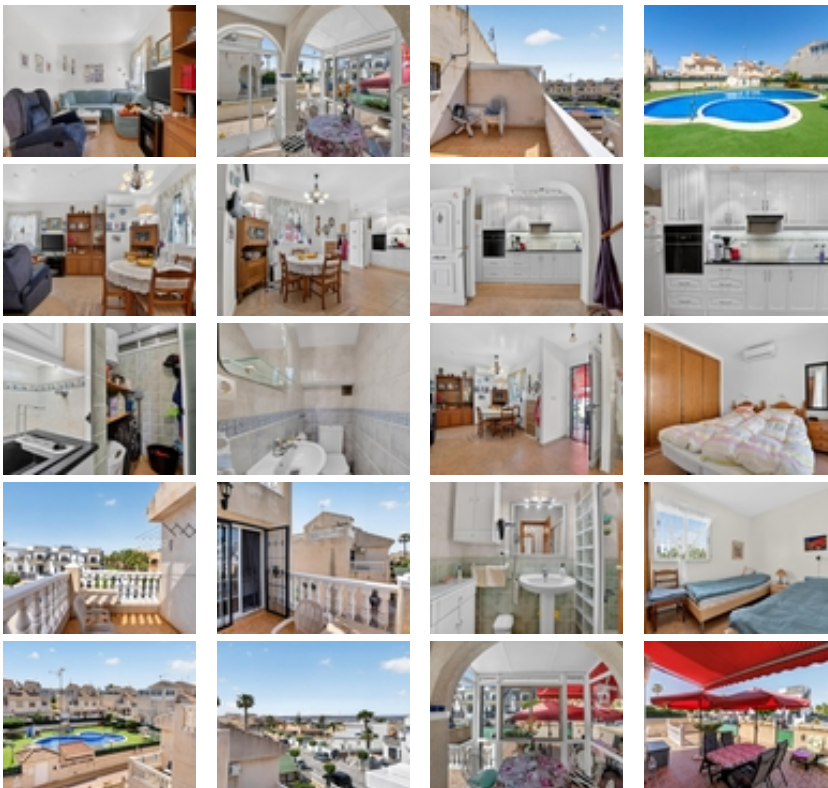
<http://ns2.talmarproperty.com/>



Ref. N:4-B-Z1053/1267

€ 175 000

- Dormitorios: 2
- Aseos: 1
- M2 Construidos: 77m²
- Parcela: 140m²
- Decoración y interiorismo
 - Armarios Empotrados
 - Muebles
- Decoración
 - Trastero
- Parcela
 - Piscina Comunitaria
- Distancia





Adosado tipo quad situado en el residencial El Coral II, en Torrevieja, en una zona tranquila y bien comunicada.~~Se encuentra a unos 2,5 km de las playas, a unos 600 metros de la zona de la Lagunas de La Mata y Torrevieja, y a unos 40 km del aeropuerto de Alicante.~Ubicación práctica para vivir todo el año o para estancias de descanso, con acceso cómodo al centro de la ciudad incluso en bicicleta gracias a carriles adaptados.~~Características por planta~~En la entrada de la vivienda encontramos un jardín amplio en esquina con espacio para aparcar un vehículo y zona exterior para disfrutar durante todo el año, además de trastero.~~En la planta baja hay una terraza acristalada de invierno que da paso al salón-comedor, con cocina abierta equipada, una galería/lavadero cerrado y un aseo de cortesía. Es una planta pensada para la vida diaria y la conexión con el exterior.~~En la planta superior se ubican dos dormitorios, uno de ellos con terraza privada, y un baño completo.~~En la parte superior se encuentra el solárium, con vistas al residencial y a la zona de piscina comunitaria, un espacio abierto para aprovechar el clima mediterráneo.~~La vivienda se entrega amueblada y lista para entrar a vivir.~~Entorno y servicios~~El residencial dispone de piscina comunitaria y está rodeado de servicios básicos como supermercados, colegios, farmacia, restaurantes y zonas deportivas. A pocos minutos se encuentra el Parque de La Siesta, una zona verde amplia para pasear o hacer deporte al aire libre. También está muy cerca del Centro Comercial Habaneras, con tiendas, ocio y cines, lo que facilita el día a día sin necesidad de grandes desplazamientos.~~Para más información o concertar una visita, contacta y ven a conocerla sin compromiso.~