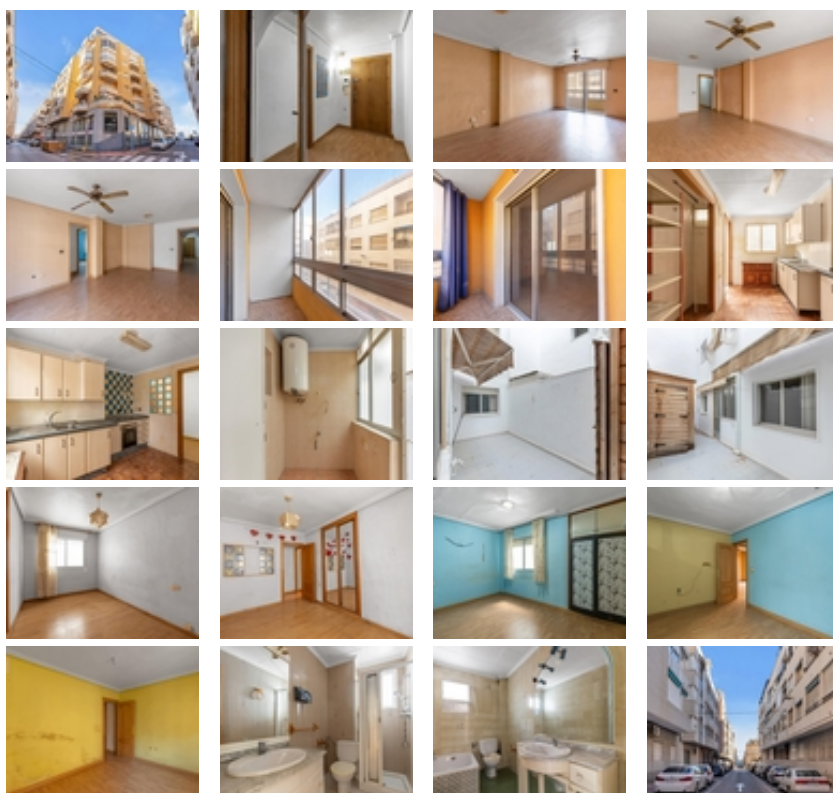


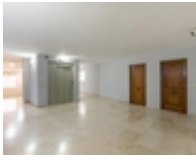


Ref. N:21-MR35/776

**€ 146 000**

- Dormitorios: 3
- Aseos: 2
- M2 Construidos: 95m<sup>2</sup>
- Decoración y interiorismo
  - Armarios Empotrados
  - Cocina Equipada
- Parcela
  - Ascensor
- Distancia
  - Distancia de la playa:500 m. m.





Piso con orientación sur a solo 500 m de la Playa del Cura, Torrevieja~~Amplio piso en primera planta, situado en una de las zonas más prácticas y cómodas de Torrevieja, rodeado de todos los servicios, tiendas, supermercados, cafeterías y transporte público. A solo 500 metros de la Playa del Cura, una de las más populares y animadas del centro, ideal para disfrutar del sol y del mar durante todo el año.~~La vivienda cuenta con 86 m<sup>2</sup> útiles y una excelente orientación sur, lo que garantiza una gran luminosidad y un ambiente cálido incluso en invierno. Dispone de habitaciones amplias, cocina independiente, patio interior y suelos de tarima de madera tipo parquet, recientemente reparados y en perfecto estado. Aunque necesita algo de actualización, es un piso con muchas posibilidades, perfecto tanto para quienes buscan una vivienda amplia y bien ubicada como para quienes desean reformarla a su gusto. Una oportunidad interesante por su ubicación, tamaño y potencial, en pleno corazón de Torrevieja y muy cerca de la playa.~