



Chalet independiente de lujo en suelo urbanizable

+34 966 932 436

+34 622 222 939

Ramon Gallud, 171, Torrevieja 03182

<http://ns2.talmarproperty.com/>

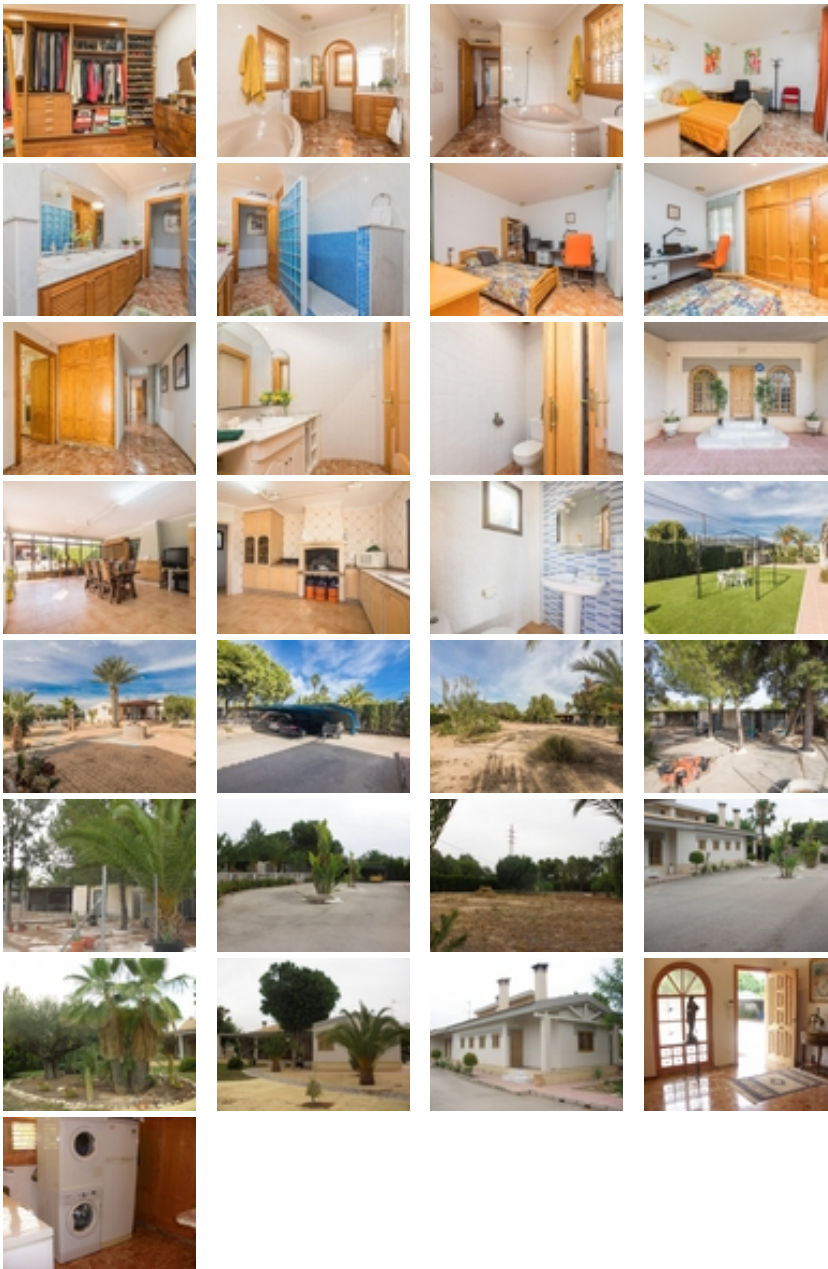


Ref. N:10-CH02025/853

€ 690 000

- Dormitorios: 5
- Aseos: 2
- M2 Construidos: 250m<sup>2</sup>
- Parcela: 3787m<sup>2</sup>
- Decoración y interiorismo
  - Armarios Empotrados
  - Caja Fuerte
  - Muebles
- Decoración
  - Chimenea
  - Despensa
  - Lavandería
  - Trastero
  - Suelo calefaccionado
- Parcela
  - Alarma
  - Aparcamiento privado
  - Barbacoa
  - Garaje
  - Jardin Comunitario
- Distancia





Precioso chalet independiente de lujo con gran parcela de 4.000 m2 aprox, 250 m2 construidos distribuidos en 4 amplios dormitorios, 2 baños y 1 aseo, dos grandes salones con chimenea, cocina americana, lavadero, despensa, gran porche de unos 80 m2 aprox. Los acabados son de excelentes calidades. Tiene una barbacoa de 60 m2 aprox., chimenea, cocina, baño, totalmente acristalada, situada en un bonito y verde jardín que dispone de riego automático. ~Actualmente dispone de una piscina de 5 x 10 y una ducha exterior, así como de varias zonas verdes...~Está situado en una de las mejores zonas de Elche, zona muy tranquila, cerca de todos los servicios, Carrefour, El Corte Inglés, centros comerciales, gasolinera, restaurantes, etc...~La parcela está en suelo urbanizable, ya con el proyecto hecho, donde quedarían 4 parcelas de 1.000 m2 (una de ellas con el chalet incluido), así que es una muy buena inversión.~Si quieres disfrutar de nuestro maravilloso clima en una vivienda de diseño y un entorno de ensueño, esta es tu vivienda ¡llámanos!..~